

RAPPORT

D'ACTIVITÉS

de l'année 2023



RAPPORT D'ACTIVITÉS * 2023 * RAPPORT D'ACTIVITÉS

23



Cofinancé par
l'Union européenne



REPUBLIQUE
FRANÇAISE

AGENCE
NATIONALE
DE LA COOPÉRATION
INTERMUNICIPALES



Nord
Pas-de-Calais
Région



GRAND LILLE
METROPOLIS



Ensemble, éveillons leurs potentiels !

RAPPORT D'ACTIVITÉS de l'année 2023

L'E2C Grand Lille, c'est un Campus composé de **4 sites** : Lille, Roubaix, Armentières et Saint-Omer, rassemblés autour d'un même objectif : aider les jeunes en décrochage scolaire et universitaire à trouver leur voie et à obtenir un emploi ou une formation qualifiante. **L'accompagnement** des jeunes étant **au cœur de nos préoccupations**, découvrons ensemble les actions et les partenariats, qui ont fait de cette année 2023, une **nouvelle réussite**.

façonner le succès de demain.

Unissons-nous pour

Loriane
Stagiaire à l'E2C
de Douai

Elina
Stagiaire à l'E2C
de Douai

Julie
Stagiaire à l'E2C
de Douai

RAPPORT D'ACTIVITÉS 2023 * RAPPORT D'ACTIVITÉS 2023 *
23

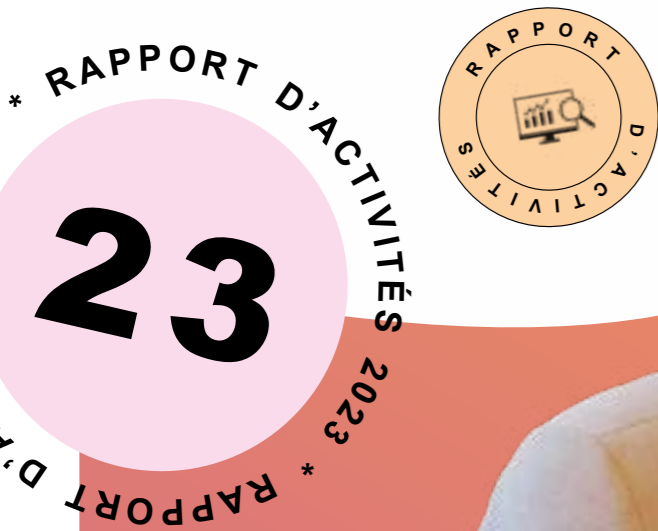
“

Les sociétés qui resteront dans la course économique sont celles qui sauront le mieux inciter leurs populations à élever leur niveau de connaissances et de savoir faire.

Edith Cresson

Ancienne Première Ministre et Fondatrice des Écoles de la Deuxième Chance

”



SOMMAIRE

LA GOUVERNANCE p.06
 L'ÉCOSYSTÈME p.08
 LES COLLABORATEURS p.10

1 LES ENTREPRISES *Partie #1* LES ENTREPRISES p.12

2 LES JEUNES *Partie #2* LES JEUNES p.20

3 L'INNOVATION PÉDAGOGIQUE *Partie #3* L'INNOVATION PÉDAGOGIQUE p.28

4 L'ORIENTATION PROFESSIONNELLE *Partie #4* L'ORIENTATION PROFESSIONNELLE p.32

5 LES PROJETS DE SOCIALIZATION *Partie #5* LES PROJETS COLLECTIFS p.36

6 NOS FINANCEMENTS *Partie #6* BUDGETS ET FINANCEMENTS p.40

7 LE SUIVI POST E2C *Partie #7* LE SUIVI POST E2C p.42

8 LES CHIFFRES CLÉS *Partie #8* LES CHIFFRES CLÉS p.44



LA GOUVERNANCE

Le Conseil d'Administration

L'E2C Grand Lille est une **Association Loi 1901**. Son Conseil d'administration est composé de 12 membres, chargés d'impulser les orientations stratégiques de l'E2C Grand Lille.



LAURENT VITOUX
Fondateur Cabinet Holvaa
ex Délégué Orange NPDC
Président



JEAN-YVES MORISSET
Président de
l'Association SOLFA
Trésorier



JEAN-MARIE TOULISSE
Fondateur / Consultant
chez Ages Attitudes
Administrateur



MICHÈLE MATHÉ
Fondatrice et DG
de l'E2C Grand Lille
Directrice de l'école



BRUNO LIBERT
Fondateur
d'Alliances
Vice-Président



CÉLINE KIKOS
Directrice Régionale
Lillarious
Administratrice



VALÉRIE LAGABE
Dirigeante de Valérie Lagabe
Conseil en Images
Administratrice



JÉRÔME TOUYON
Dirigeant du Cabinet
d'assurances AXA
Administrateur



JEAN-YVES DERUYTER
DG Agence
MD Conseil et associés
Administrateur



CHANTAL UYTTERHAEGEN
Administratrice
CITEO
Administratrice



PASCAL BENOIST
Fondateur et dirigeant
du Cabinet Equanimy
Administrateur



DIDIER PEILLON
Délégué général de la
Fondation La Catho
Administrateur

L'ÉCOSYSTÈME

Au cœur de l'environnement de l'E2C Grand Lille

Notre force : notre réseau

Avec son organisation en mode campus, l'E2C Grand Lille est aujourd'hui plus que jamais un lieu de rencontres et d'expérimentations, où se développent des partenariats « improbables » entre les acteurs socio-économiques, les associations, les pouvoirs publics du territoire, permettant à chaque jeune d'acquérir les compétences et connaissances clés, utiles à la concrétisation de son objectif professionnel.

Nous ne sommes pas seuls

Chaque partie prenante de notre écosystème joue un rôle indispensable dans la réussite du jeune, et pour cela nous souhaitons les remercier.

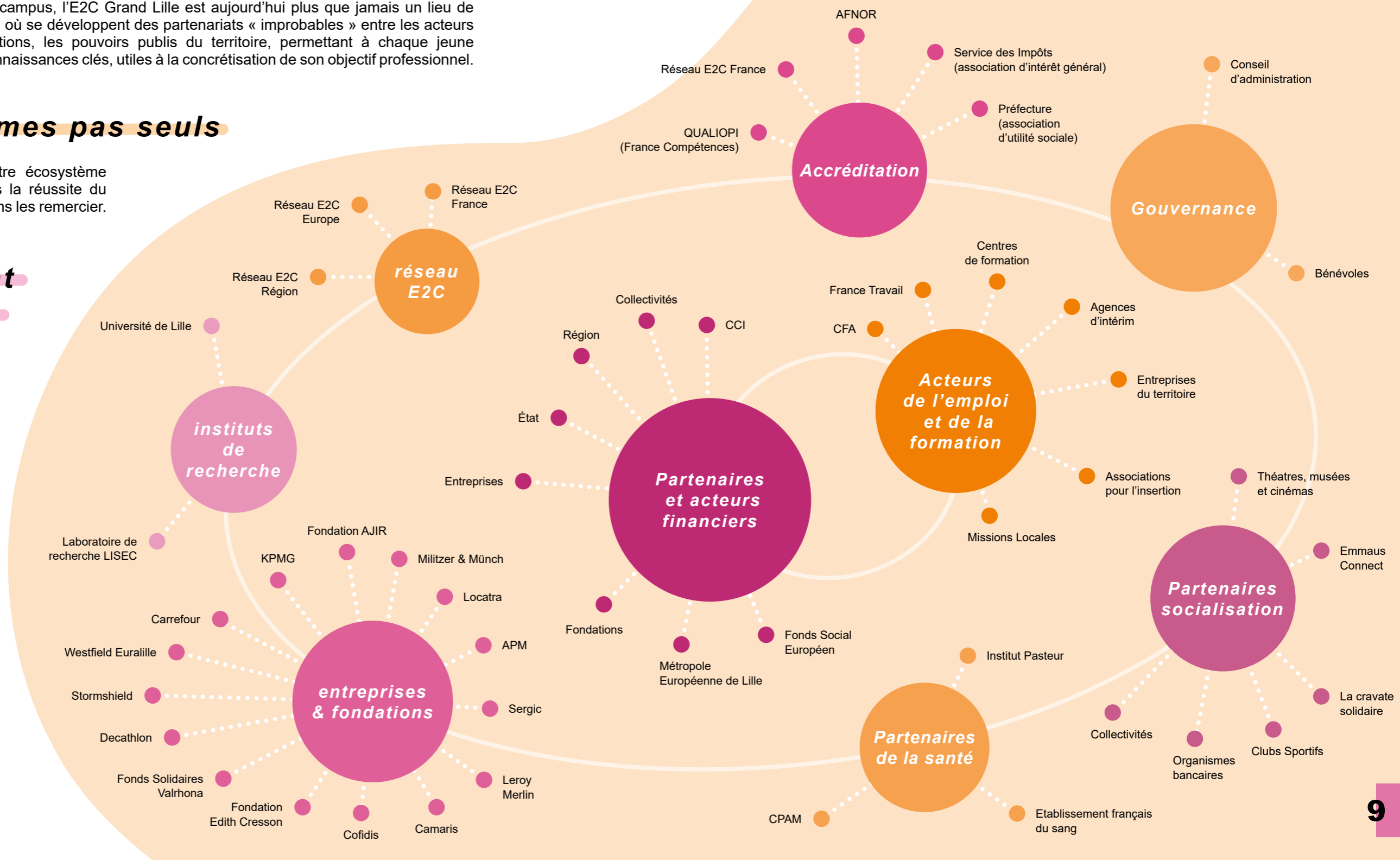
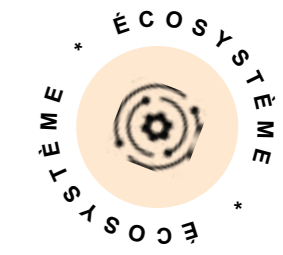
Un partenariat public / privé qui roule !

L'E2C Grand Lille repose sur un modèle Public/privé tant dans la gouvernance que dans les process et les financements. Aujourd'hui, l'État, les collectivités et les entreprises constituent des partenaires indispensables au bon fonctionnement de notre organisation.

“

DEVENIR PARTENAIRE DE L'E2C GRAND LILLE, C'EST INVESTIR DANS L'HUMAIN !

Arnaud R. - Directeur d'agence chez Humando



LES COLLABORATEURS

Rien ne serait possible sans eux

Avec une nouvelle promo de stagiaires qui arrive chaque mois et sur chaque site du Campus du Grand Lille, l'activité de nos sites ne tarit jamais. Ce sont autant d'assistants, de référents pédagogiques, de chargés de relations entreprise, de chargés de sourcing et chargés de suivi post E2C, qui travaillent **main dans la main** pour assurer l'**accompagnement individualisé** et de qualité qui fait la renommée de notre école. Nous les **remercions** pour leur **implication** et l'**énergie** qu'ils engagent dans leur travail au quotidien !



LES COLLABORATEURS DE L'E2C GRAND LILLE



Laura
Stagiaire
à l'E2C de Roubaix

Amélie
Super référente
pédagogique

Meriem

Meriem
Stagiaire
à l'E2C de Roubaix

NOTRE COLLABORATION AVEC LES ENTREPRISES

Le levier de réussite de l'E2C Grand Lille



Souhil
Stagiaire
à l'E2C de Lille

Delphine D.
de l'Agence
Bradford, a pris
Souhil en stage

UN PARTENARIAT SOLIDE

Le monde économique constitue l'ADN de l'E2C Grand Lille. Il repose sur une grande diversité de **partenariats**. De par son expertise et sa proximité avec les entreprises, l'E2C Grand Lille réussit le défi de permettre à **60%** des jeunes accueillis d'accéder à un **emploi**, un **apprentissage**, une **formation qualifiante**, une **création d'entreprise** ou une **reprise d'études**. Cette réussite est en très grande partie le fruit de l'implication active

des entreprises dans notre organisation et dans la vie du campus. Via des visites d'entreprises, des simulations d'entretiens, les groupes Jeunes Dynamiques, les stages, le versement de la **taxe d'apprentissage** (etc.), les entreprises sont la clé du **bon fonctionnement** de notre structure, mais plus important encore, le fondement du parcours de nos stagiaires, qui les propulse vers leur **accomplissement professionnel**.



NOUS EXPRIMONS NOTRE PROFONDE GRATITUDE ENVERS LES ÉDUCATEURS DÉVOUÉS QUI, PAR LEUR ENGAGEMENT, GUIDENT LES STAGIAIRES DE L'E2C GRAND LILLE VERS LA RÉUSSITE.



Florence D. - Responsable RH chez CATHELAIN



Sacha
Stagiaire
à l'E2C de Lille

986

ENTREPRISES PARTENAIRES

sur l'année 2023 (stages, visites, interventions, simulations...)



LES ENTREPRISES ET L'E2C

en 2023

VISITES d'entreprises et de centres de formation

93

Elles permettent aux jeunes de découvrir différents secteurs d'activité, différents métiers, différents locaux. C'est une réelle opportunité pour informer, motiver et inspirer les jeunes dans la construction de leur carrière professionnelle et de se projeter dans une reprise d'études.



14

GROUPES Jeunes Dynamiques *

Les Groupes Jeunes Dynamiques sont des ateliers organisés entre des membres d'une entreprise partenaire et un groupe de stagiaires de l'E2C Grand Lille, autour de la posture en entreprise et la prise de confiance.

voir p.18/19

Mai 2023
Rencontre entre
les stagiaires de l'E2C de
Roubaix et Leroy Merlin



81

ÉVÈNEMENTS organisés avec des entreprises

Septembre 2023
Mini forum autour de
l'engagement associatif



L'E2C met en place, avec les entreprises, plusieurs événements pour faire découvrir aux jeunes, de nouveaux métiers et leur donner un aperçu du monde professionnel. Les mini forum sont organisés sur des thématiques spécifiques où les entreprises sont invitées à présenter leur activité aux jeunes et à leur montrer l'ampleur des possibilités professionnelles.

259

SIMULATIONS d'entretiens

Elles sont réalisées bénévolement, et permettent de préparer les stagiaires à leurs futurs entretiens. Nous mettons en place plusieurs types d'entretien : des entretiens de motivation (que les stagiaires réalisent pour entrer à l'E2C Grand Lille), des simulations d'entretien d'embauche et des entretiens d'accompagnement.

Novembre 2023
Simulations d'entretiens
de stagiaires de Saint-Omer
avec l'entreprise Valnor



Les stages sont essentiels à l'évolution des jeunes au sein de l'E2C Grand Lille. Ils leur permettent de découvrir des métiers, de valider leur projet professionnel et de gagner en confiance et en posture professionnelle.

Octobre 2023
Jeunes en stage en médiation
culturelle à Euraille
pour le Louvre Lens



1272

STAGES réalisés dans 874 entreprises

dont la majorité effectués dans les secteurs suivants :

528

220

187

101

80

52

Commerce,
Vente et Grande
distribution

Services
à la personne /
collectivité

Hôtellerie-
Restauration,
Tourisme, Loisirs
et Animation

Support
à l'entreprise

Installation et
Maintenance

Santé

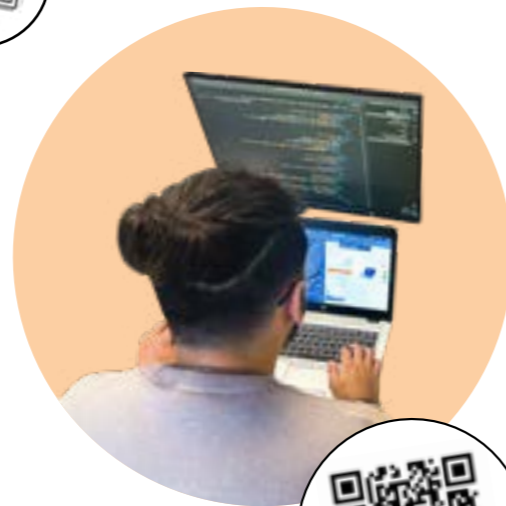
NOS PARCOURS MÉTIERS

Des partenariats d'Avenir

La Prépa Numérique



L'objectif : former les jeunes et leur faire découvrir les métiers du numérique, pour lesquels il existe de nombreux débouchés (développeur web, intégrateur, game designer, community manager...), afin de rejoindre ensuite une formation qualifiante ! Grâce à l'E2C, les jeunes stagiaires découvriront les centres de formation du numérique existants et auront la chance de rencontrer de potentiels futurs employeurs !



Flashez ce QR code pour visionner la vidéo de promotion !



Où ?

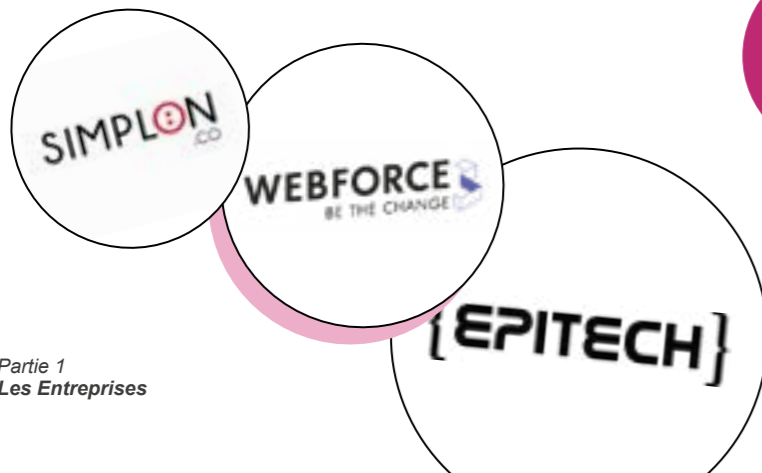
Sur le site de **Lille** ou de **Roubaix**.



Quand ?

2 promos de 4 mois en 2023 : **Mai / Novembre**

- Ateliers numériques autour du codage, du montage vidéo, de la 3D, de la robotique, etc.
- Découverte de centres de formation pour trouver leur projet pro
- Rencontres et échanges avec de nombreuses entreprises (Stormshield, Kingfisher, LevelUp...) afin de découvrir les métiers et valider leur projet pro.



26

JEUNES ont intégré la Prépa Numérique en 2023

85%

de sorties en formations qualifiantes !

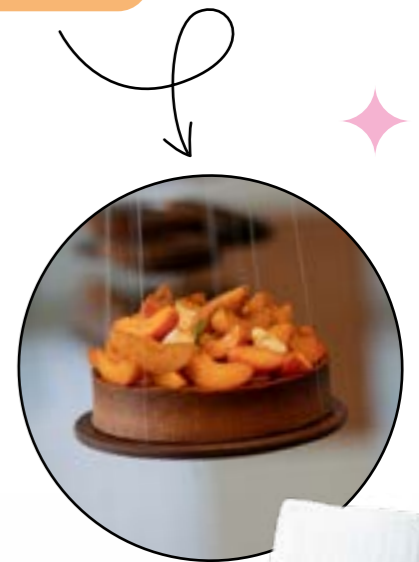
Le parcours Graines de Pâtissier



51%

des postes en boulangerie-pâtisserie ne sont pas pourvus selon les chiffres de l'Apprentissage de la Confédération Générale de l'Alimentation de Détail (CGAD)

C'est pourquoi, à l'initiative de la fondation Valrhona et de l'E2C Grand Lille, le parcours Graines de Pâtissier propose une formation de 4 mois pour les jeunes de 16 à 25 ans rêvant de se former aux métiers de la pâtisserie !



Où ?

Sur le site de **Lille** ou de **Roubaix**. Et en plateaux techniques au LHIL (Lycée Hôtelier International de Lille) ou au CEFMA de Tourcoing.



Quand ?

2 promos de 4 mois en 2023 : **Février / Août**

JEUNES

ont intégré le parcours Graines de Pâtissier en 2023

21



Marie & Annabelle

Stagiaires en parcours GDP 2023 à l'E2C de Roubaix

GROUPES JEUNES DYNAMIQUES

Des partenariats d'Avenir

Depuis plusieurs années, l'E2C Grand Lille a mis en place des groupes « **Jeunes dynamiques** », qui favorisent la **rencontre** entre RH, équipes et jeunes en recherche d'emploi.

Comment ça se passe ?

Le temps de 3 déjeuners, un(e) RH et un(e) DG parfois accompagné(e)s des représentants métiers accueille un **groupe de 5 à 8 jeunes** et un accompagnateur de l'E2C. Ils partagent un **moment d'échange** autour d'un repas, où le côté informel permet aux jeunes et aux professionnels de **casser les complexes** et les préjugés.



Prénom
Stagiaire
à l'E2C de Lille



OBJECTIF

- ◆ Permettre aux jeunes de **s'exprimer devant un groupe**,
- ◆ Développer leurs **capacités de présentation** de leur projet professionnel
- ◆ Ouvrir une fenêtre sur le monde professionnel et ses codes, **casser les barrières** (des 2 côtés !)
- ◆ Donner des clefs, des **conseils**, des attentes réciproques, **encourager**, donner **confiance**,
- ◆ Et surtout **faire connaissance** pour aller plus loin dans le **partenariat** !



MERCI POUR VOTRE CONFIANCE, VOTRE IMPULSION ET CETTE TRÈS BELLE COHÉSION ENTRE JEUNES !



Rebecca F. - Coach professionnelle et Consultante chez **BATKA**

GROUPES JD
organisés au cours de l'année
2023 sur tous les sites du Campus,
avec **14 entreprises partenaires**

14



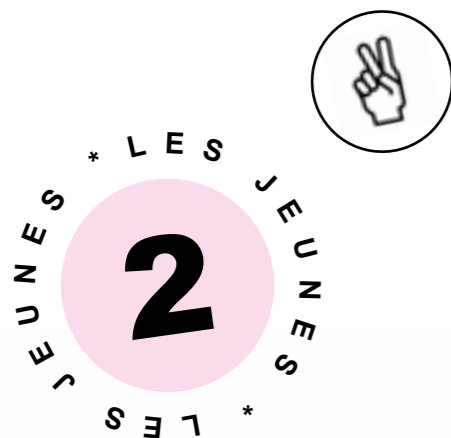
Justine
Super Chargée de
Relation Entreprises



Eloïse
Stagiaire à l'E2C
de Roubaix

LES JEUNES

Les stagiaires de l'E2C Grand Lille



Matthew
Stagiaire
à l'E2C de Lille

Alexandre
Stagiaire
à l'E2C de Lille

LES ACTIONS DE SOURCING

Chaque année, l'un des défis principaux de notre structure est de nous faire connaître auprès des jeunes en situation de rupture scolaire et universitaire, afin de leur apporter des solutions adaptées et leur permettre de trouver leur voie professionnelle. Pour ce faire, nous privilégions 2 biais : les actions de sourcing auprès des prescripteurs, et celles auprès des jeunes eux-mêmes. Découvrez un pannel des actions que nous avons pu mener en 2023.

AUPRÈS DES PRESCRIPTEURS

L'objectif est de prendre et/ou reprendre contact avec les prescripteurs historiques, faire des présentations auprès des conseillers, et élargir le portefeuille des prescripteurs.

12 RÉUNIONS D'INFOS
Organisées chez nos partenaires prescripteurs (Missions locales, Pôle emploi)

◆ 677 jeunes ont intégré l'E2C par la suite

143 PROSPECTS RENCONTRES
parmi les acteurs locaux de l'insertion professionnelle

◆ 32 nouveaux partenaires

2 NEWSLETTER
envoyée chaque mois aux partenaires

◆ 264 destinataires

1 PETIT-DÉJEUNER PRESCRIPTEURS
chaque 1er jeudi du mois pour présenter l'E2C

◆ ~ 100 partenaires reçus sur 2023

AUPRÈS DES JEUNES

L'objectif est de faire connaître notre E2C mais également de sensibiliser les jeunes et/ou leurs parents sur l'accompagnement E2C, pour les convaincre de s'inscrire.

49 RÉUNIONS D'INFOS
Organisées sur chaque site de l'E2C Grand Lille en 2023

◆ 677 jeunes ont intégré l'E2C par la suite

35 FORUMS
Participations à des forums / job datings / salons

◆ 27 jeunes ont intégré l'E2C par la suite

28 ANNONCES
Postées sur le site de recrutement Indeed

◆ 2 jeunes intégrés par la suite

2 PARRAINAGES
Via un système de carte cadeau pour les jeunes qui parrainent

◆ 1 jeune a intégré l'E2C par la suite

4 DEMI-JOURNÉES IMMERSIVES
Permettant aux jeunes hésitants de tester une séance de l'E2C avant de s'engager

◆ 9 jeunes ont intégré l'E2C par la suite



LES JEUNES DE L'E2C

Quels profils ?

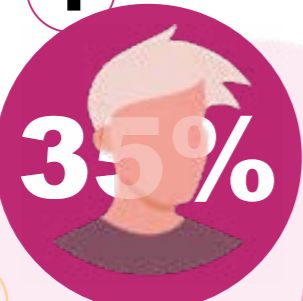
L'E2C accueille tous les jeunes agés de 16 à 25 ans, 30 ans si bénéficiaires du RSA, qui sont motivés et qui cherchent toujours leur **orientation professionnelle**.

Notre expertise réside aussi dans la **connaissance de son public**. Lorsque nous parlons de décrocheurs, de qui s'agit-il exactement ? En observant les jeunes qui arrivent chez nous, nous avons pu établir des **profils communs**, en voici les plus courants :



Les + vulnérables 1

Ils sont en situation de décrochage avec parfois d'autres problématiques sociales.



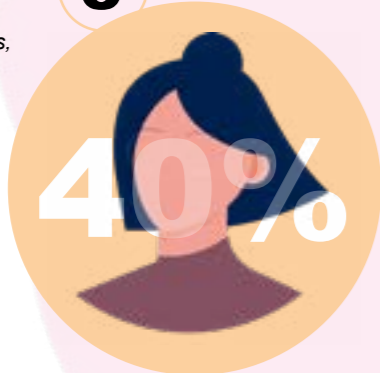
2 Les désengagés

Pour différentes raisons, ils sont très désengagés face à leur scolarité.



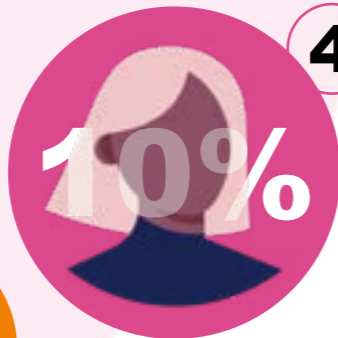
3 Les discrets

Ils aiment l'école, sont engagés, ne présentent aucun problème particulier mais ils ont un rendement scolaire un peu faible.



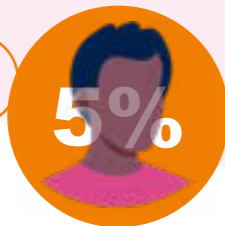
4 Les + en difficulté

Ils sont en situation d'échec scolaire et sont désengagés face à leur scolarité. Ils présentent des difficultés d'apprentissage.



5 Les désorientés

Ils sont diplômés (Bac / Bac+1) mais sont perdus et ont besoin d'un coup de pouce dans leur orientation.



EN 2023

- ♦ 57% d'entre eux avaient un niveau infra 3 ou niveau 3 non validé (sans diplôme)
- ♦ 96% n'avaient pas d'expérience professionnelle
- ♦ 5% bénéficient de la Reconnaissance Travailleur Handicapé (RQTH)

STAGIAIRES



Anthony
Stagiaire
à l'E2C de Lille

60%

DES JEUNES

ayant suivi nos parcours sont sortis avec une **solution durable vers l'emploi** (CDI, CDD de 2 mois et +, entrée en formation qualifiante, reprise d'études)

en intégrant le suivi post parcours.



Elisa, Cindy & Julie
Stagiaires à l'E2C de Saint-Omer

L'AVIS DES JEUNES

Que pensent-ils de notre structure ?

Nous avons demandé aux stagiaires de l'E2C Grand Lille de remplir un **questionnaire de satisfaction** après 2 mois de parcours, au cours de l'année 2023. Voici un résumé de leurs réponses :



3

RAISONS PRINCIPALES qui ont poussé les jeunes à venir à l'E2C :

- ♦ Trouver sa voie professionnelle _____ 71 %
- ♦ Obtenir un emploi _____ 54 %
- ♦ Faire des stages _____ 37 %

des stagiaires interrogés

80%

SE SENTENT BIEN ACCOMPAGNÉS

parmi les jeunes interrogés



71%

voient **LA PARTIE ENTREPRISE** comme le **point fort principal** de l'E2C (son réseau de partenaires entreprises et l'alternance entre les stages et la formation)

85%

des stagiaires ont connu l'E2C grâce au **BOUCHE À OREILLE** (via leurs conseillers emploi, nos prescripteurs ou via leurs proches)

ET LES AVIS GOOGLE ?

Ils nous ont fait confiance !



Alex



C'est trop bien il sont très sympa !

AVIS GOOGLE



Amandine
Stagiaire à l'E2C
de Saint-Omer



Samy



Une équipe au TOP !!!
Un vrai accompagnement, encore merci beaucoup !!!

AVIS GOOGLE



Lucie



On se sent soutenu et on nous donne encore une chance de chercher notre voie professionnelle (donc ça porte bien son nom : école de la Deuxième Chance) qui, espérons-le, durera sur du long terme une fois avoir trouver LE métier qu'il nous plaît ! Cela fait maintenant 1 semaine que je suis inscrite je peux vous dire que ça vaut le coup de s'y lancer. Merci beaucoup ☺

AVIS GOOGLE



L'INNOVATION PÉDAGOGIQUE

Les clés de notre succès



Jean-Pierre
Super responsable
R&D pédagogique

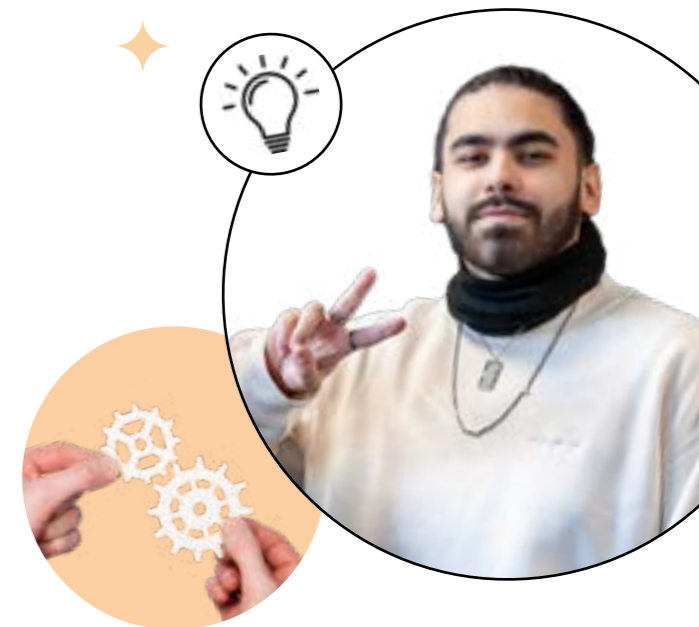
Flavie
Stagiaire
à l'E2C de Lille

AU SERVICE DES JEUNES

L'E2C Grand Lille n'étant pas une école comme les autres, et accueillant un public en décrochage scolaire ou universitaire, avec parfois des problématiques et des vécus plus denses que la majorité des jeunes, nous nous efforçons chaque jour de nous **démarrer** des méthodologies classiques qui ont pu les éloigner de leur scolarité.

Nos séances sont conçues pour les jeunes, sur la base de l'**écoute**, de la **bienveillance** et du **respect**. En constante évolution, les ateliers proposés lors des parcours visent à mettre les jeunes à l'aise, et à leur faire prendre conscience de leurs **qualités**, mais elles les préparent surtout au monde du travail, tout en leur permettant d'intégrer les codes et la **posture adéquats**.

Chaque mois, les référents pédagogiques se rassemblent pour proposer de nouvelles séances et/ou faire évoluer celles existantes pour les faire correspondre aux besoins des jeunes et des entreprises. Parmi tous les outils et toutes les séances conçues et étoffées au fil des mois par les collaborateurs de l'E2C Grand Lille, parcourons ensemble quelques exemples de nos **innovations pédagogiques** majeures.



Alexandre
Stagiaire à l'E2C de Lille

1 EP3A

Enseigner pour apprendre à apprendre

L'EP3A est une séance qui a été co-conçue avec les pôles R&D pédagogique de plusieurs E2C de France pour créer un support **innovant** et **participatif**, une nouvelle façon d'apprendre.

En Avril 2023, sur le site de Lille, et en collaboration avec l'Université de Lille, un nouveau déroulé des ateliers EP3A a été testé. L'objectif est d'amener les stagiaires non plus à donner un cours, mais à fabriquer un problème tout en construisant les **coups de pouce** qui aideront à gérer ce problème. Le but : Susciter l'interaction par la verbalisation des aides nécessaires à la résolution, (le savoir se construisant lors des échanges entre pairs) tout en évitant le mode scolaire lors des échanges.



Nombre de **SÉANCES EP3A** effectuées en 2023

DES BIAIS DIFFÉRENCIANTS

S'éloigner des schémas classiques

2 Atelier Philo pratique

Enseigner pour apprendre à apprendre

Des **ateliers philo** ont été réalisés sur les sites de Lille et Armentière. L'objectif est de se concentrer sur un sujet, d'en dégager les thèmes principaux, de formuler une question, et d'y répondre en prenant soin de **construire ses arguments**. Ces séances sont construites de façon à laisser les jeunes **s'exprimer**, mais aussi à les faire s'interroger au delà des apparences et des préjugés.



Corentin
Stagiaire à l'E2C d'Armentières

4

ATELIERS imaginés par l'E2C Grand Lille :

- ◆ 1 atelier « Antigone » sur la liberté et les lois
- ◆ 1 atelier « L'île aux fleurs » sur la liberté d'agir, de penser, et sur les limites
- ◆ 1 atelier « Identité » sur ce qui définit une identité et un atelier sur le temps
- ◆ 1 atelier sur les sens et la perception de la réalité qui nous entoure

3 Enactus

Une séance pour agir



En collaboration avec **Enactus**, l'ONG Internationale qui vise à promouvoir le progrès social par l'action entrepreneuriale auprès des étudiants, nos référents pédagogiques ont mis en place une séance autour de l'**entrepreneuriat**. L'atelier s'étend sur **9 demi-journées**, pendant lesquelles les jeunes vont **simuler la création d'entreprise**, en parcourant toutes les **étapes** déterminantes du projet (Business Plan, analyse SWOT, analyse du budget, des contraintes, de la cibles...). Ces séances ont également pour but de sensibiliser les jeunes aux **enjeux écologiques** des entreprises, afin de proposer des **solutions durables** dans l'élaboration des projets.

4

PROJETS PROMETTEURS :

- ◆ 1 dispositif de lutte contre les discriminations,
- ◆ 1 projet de toilettes sèches pour parcs et jardins des grandes agglomérations,
- ◆ 1 plateforme d'aide au retour à l'emploi,
- ◆ 1 projet de partage d'informations.

! Les échanges de pratiques

Le travail continu des référents pédagogiques

Afin de toujours mettre en **confiance** les jeunes qui effectuent leur parcours chez nous, tous les **référents pédagogiques** se réunissent à chaque période de stage pour faire **évoluer les séances** et ainsi proposer des ateliers plus à même de toucher la **sensibilité des jeunes**.

Chaque collaborateur peut s'inscrire aux échanges de pratiques en fonction de ses disponibilités et des thématiques abordées. De cette manière, nous

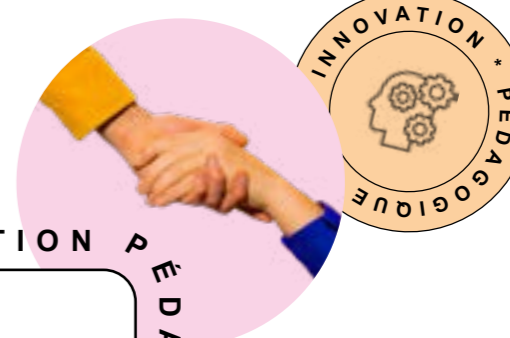
favorisons la collaboration puisque les difficultés rencontrées sont identifiées et solutionnées grâce à l'**intelligence collective**. Ces rencontres favorisent la bonne ambiance et la connaissance des collaborateurs des différents sites. Ces temps d'échanges évitent également la multiplication des réunions puisque les informations sont relayées et diffusées. Exemple de thématiques : Les métiers en tension, l'animation des séances à la carte, l'individualisation des supports...



OBJECTIF

L'objectif est de récolter les remarques, souhaits et propositions de tous les salariés, de travailler des thématiques diverses, solutionner des problématiques, garantir l'harmonisation des pratiques et assurer l'amélioration continue, afin de simplifier les procédures.

INNOVATION PÉDAGOGIQUE



Nombre de
D'ÉCHANGES DE PRATIQUES
organisées en 2023

8

dont

8

Reréférents présents
en moyenne par
rencontre

Matthew
Stagiaire à l'E2C
de Lille

L'ORIENTATION PROFESSIONNELLE

Un accompagnement individualisé



Sura
Super chargée
d'orientation pro



Agnès
Super responsable
d'orientation pro



4 MODULES D'ORIENTATION

Notre programme d'orientation offre le **choix** pour que les jeunes se sentent en **confiance** et qu'ils soient **motivés** par le programme. Notre mission est de les sortir de l'orientation subie et de les **accompagner** et guider vers l'apprentissage de la prise de décision.

Pour cela, nous proposons des **séances méthodologiques** et des **outils** pour s'informer sur soi et le marché de l'emploi. De ces recherches découle un choix éclairé qui aboutira à une validation de projet ou une réorientation vers d'autres métiers.



LES OUTILS ET ÉTAPES

Pour guider les jeunes vers leur voie

1 Parcouréo : la référence

La plateforme Parcouréo offre l'accès à plus de **1200 fiches métiers** classées par mots clés, par préférences d'activités ou par domaines professionnels grâce à la rubrique Encyclométiers. Dans chaque fiche métier, une analyse du **marché du travail** est accessible et conduit à une **réflexion stratégique** pour l'atteindre de l'ambition professionnelle. Les **tests d'intérêts personnels** proposés dans la rubrique Inforizon permettent de dégager des pistes professionnelles et le choix des préférences des **conditions de travail** affinent la réflexion et la sélection des métiers.



OBJECTIFS

Notre ambition est d'offrir un outil en ligne attractif et interactif, actualisé 2X par an, qui permet la diversification des projets professionnels.

PARCOURÉO



397
COMPTES
créés en 2023

7047

FICHES MÉTIERS
consultées en 2023

2 Les entretiens individuels d'orientation

Un petit coup de pouce et ça repart !

Lorsque l'équipe constate un désengagement du stagiaire ou une difficulté à élaborer un projet professionnel, le référent sollicite la chargée d'orientation pour programmer un entretien individuel. Cette étape permet de dégager de nouvelles pistes professionnelles à explorer et un plan d'action à mettre en oeuvre pour entrainer une réaction. Les compétences, les qualités personnelles, les obstacles à dépasser, les aspirations, les valeurs, les

aptitudes sont travaillées sur plusieurs rencontres. De ce fait, le stagiaire identifie un projet à court terme, à moyen terme et à long terme. L'objectif est de récolter les remarques, souhaits et propositions de tous les salariés, de travailler des thématiques diverses, de solutionner des problématiques, garantir l'harmonisation des pratiques et assurer l'amélioration continue, en simplifiant les procédures.



Ophélie
Stagiaire à l'E2C
d'Armentières

Nombre de
JURYS DE VALIDATION
programmés en 2023



Justine
Stagiaire à l'E2C
d'Armentières

3 Les jurys de validation

Sur les starting blocks

À la demande du jeune ou de l'équipe pédagogique, le stagiaire présente son projet à un jury pluridisciplinaire composé du Chargé de Relation entreprise, du Chargé de suivi post parcours, du Chargé d'orientation et du référent. Ce moment formel met le jeune en position de défendre son projet et de convaincre les interlocuteurs qu'il est prêt à mettre en place des actions pour aboutir son projet. Lorsque le projet est validé, le jeune change de référent et est accompagné du chargé de relation entreprise pour garantir la sortie positive.

L'objectif est de valider l'adéquation du projet avec les motivations, expériences, compétences, soft skills et qualités personnelles présentées du jeune. Cela permet d'officialiser le projet professionnel du jeune auprès de l'équipe pédagogique et d'individualiser son parcours afin de garantir sa réussite du stagiaire. Cela aura également comme conséquence directe de faciliter son suivi post parcours.

LES PROJETS COLLECTIFS

A la découverte du monde !



Wendy
Stagiaire à l'E2C de Roubaix

Alyia
Stagiaire à l'E2C de Roubaix

EN QUOI ÇA CONSISTE ?

Les projets collectifs sont l'une des **forces** de l'E2C Grand Lille. Ils permettent aux stagiaires de développer leurs compétences et de les conscientiser grâce à l'**Approche Par Compétences** (APC). Ces activités permettent une ouverture sur le monde, une rencontre avec les autres et avec soi, qui participent grandement au développement de l'**employabilité** des

stagiaires de l'E2C Grand Lille ! Grâce aux **Chargés de Développements de Projets** de chacun de nos sites, les jeunes ont l'opportunité de participer à des activités plus variées les uns que les autres : culturelles, citoyennes, sportives, ou bien encore en lien avec le domaine de la santé, découvrons ensemble quelques exemples.

1 Projets Culturels



Sous différentes formes : stages, ateliers, sorties (musées, expositions) ; Les activités culturelles proposées permettent de diversifier la programmation. Souvent accompagnées par des artistes ou des professionnels du monde de la culture, ces activités permettent également de valoriser les compétences de nos stagiaires et de renforcer la confiance en soi.



Dans le but de favoriser l'expression, d'accompagner les jeunes à forger leur pensée et leur esprit critique. Permettre la découverte de lieux culturels.

Nombre de projets culturels organisés en 2023

17

Octobre 2023
Visite du Tripostal de Lille pour l'exposition « Au bout de mes rêves » avec les stagiaires de l'E2C de Lille

2 Projets Citoyens

Sous différentes formes : projets Campus : Quinzaine de l'eau + Civic Fab (projet sens critique) découvrir le volet environnemental dans les entreprises



Dans le but de sensibiliser à l'environnement, développer la prise de conscience écologique, mener des actions transversales permettant le développement de compétences.

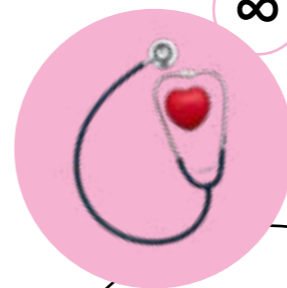
Nombre de projets citoyens organisés en 2023

9

Octobre 2023
Visite du Parlement Européen à Bruxelles

∞ Et plein d'autres !

Sur chaque site des partenariats permettent l'intervention de professionnels de santé pour animer des séances de prévention sur différentes thématiques : alimentation, addictions, sexualité/parentalité. Occasionnellement des projets spécifiques sont proposés en fonction des opportunités (Mois sans tabac). Des bilans de santé, en partenariat avec la CPAM sont proposés à chaque jeune.



L'objectif :
Initier les stagiaires au bien-être. Les amener à réfléchir sur ce qu'est une bonne hygiène de vie.

Nombre de projets divers organisés en 2023

15

Chaque nouvelle promo
Visite de l'EFS de Lille, avec la présentation du besoin et de l'établissement, et la possibilité pour ceux qui veulent de faire un don

Projets Sportifs

Les activités sportives ont lieu tous les jeudis après-midi, la plupart du temps un choix est possible entre plusieurs activités. Celles-ci sont variées et changent régulièrement tous les 2 mois environ.

3



Nombre de projets sportifs organisés en 2023

7

Elles permettent aux jeunes de se défouler et de se détacher des difficultés liées à leurs problématiques d'insertion. Ces activités collectives renforcent la socialisation, les collaborations, l'esprit d'équipe, le partage, la confiance en soi et le dépassement de soi.



Juin 2023
E2ciades Nationales



Lenny
Stagiaire à l'E2C de Roubaix et son compagnon Berlioz lors d'une sortie Equithérapie

BUDGETS & FINANCEMENTS

Leur réussite en dépend !



German
Super Référent
Pédagogique



Matthieu
Stagiaire à l'E2C
de Lille

SYNTHÈSE DES COMPTES : RÉSULTATS NETS



	2022	2023	Var. en €	Var. en %
Produits d'exploitation	3 279 873,68	3 478 248,71	198 375,03	5,70%
Charges d'exploitation	3 264 341,70	3 455 314,44	190 972,74	5,53%
◆ Résultat d'exploitation	15 531,98	22 934,27	+ 7 402,29	32,28%
Produits financiers	0	0	0	0
Charges financières	1 570,55	29 026,18	27 455,63	94,59%
◆ Résultat financier	-1 570,55	-29 026,18	27 455,63	-94,59%
Résultat courant avant impôts	13 961,43	-6 091,91	- 20 053,34	-329%
Produits exceptionnels	28 108,42	35 632,82	7 524,40	21,12%
Charges exceptionnelles	32 743,33	38 688,91	5 945,58	15,37%
◆ Résultat exceptionnel	-4 634,91	-4 056,09	578,91	14,27%
◆ Total des produits	3 307 982,10	3 513 881,53	205 899,43	5,86%
◆ Total des charges	3 298 655,58	3 524 029,53	225 373,95	6,40%
◆ Résultat net	9 326,52	- 10 148,00	- 19 474,52 €	- 192%



TOTAL DES CHARGES
3 524 030 €



TOTAL DES PRODUITS
3 513 882 €

ÉVOLUTION DES RÉSULTATS



LE SUIVI POST E2C

Toujours là, même après !



Matthew
Stagiaire à l'E2C de Lille

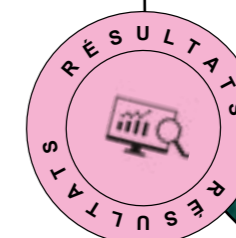
Camille
Super Chargée de Suivi Post E2C

Alexandre
Stagiaire à l'E2C de Lille

LÀ POUR EUX

Le chargé de mission suivi post E2C assure le **suivi individuel** des jeunes quittant l'E2C pendant les **12 mois** suivant leur sortie de l'E2C. Pour ce faire, il est en charge de vérifier tant l'intégration que le maintien des stagiaires sortis, en emploi ou en formation. Il propose également un **accompagnement spécifique** permettant l'insertion professionnelle des jeunes sans solution (conseils personnalisés, Techniques de Recherche d'Emploi, recherche de pistes professionnelles, d'offres de formation et d'emploi, transmission de candidatures auprès d'un réseau d'entreprises partenaires et d'organismes de formation...).

Le chargé de mission suivi post E2C encourage à la **poursuite d'études**, la **qualification**, l'**obtention d'un diplôme**. Il a un rôle de reporting et de suivi statistique des sorties à **3, 6, 9 et 12 mois** en vue de valoriser l'action globale de l'E2C.



Angèle
Stagiaire à l'E2C d'Armentières



jeunes ayant été **ACCOMPAGNÉS APRÈS LEUR PARCOURS** au sein de l'E2C en 2023



prises de contacts et **ENTRETIENS EFFECTUÉS** après sortie

prises de contacts et **ENTRETIENS EFFECTUÉS** après sortie



Évolution du taux de **SORTIES POSITIVES** sur 2022 et 2023



LES CHIFFRES CLÉS

Résumé de l'année 2023



Amel
Stagiaire à l'E2C
de Lille

Shanice
Stagiaire à l'E2C
de Lille

NOS RÉSULTATS 2023

L'objectif de l'E2C Grand Lille restera toujours d'accompagner les jeunes en situation de rupture scolaire, vers une **entrée durable** dans le **monde du travail**. Cette année, nous nous étions mis au **défi** d'accueillir plus de 650 stagiaires en

parcours sur l'ensemble de nos sites. Ce fut une réussite : pas moins de **677 jeunes** ont intégrés nos parcours ! Bravo à tous nos collaborateurs, partenaires, financeurs, prescripteurs, qui nous ont permis de relever ce défi avec brio !



de stagiaires en
SORTIES POSITIVES
au sein de l'E2C en 2023

Sorties positives

- Formations diplômantes
- Contrats de travail
 - dont CDI
 - dont CDD (ou intérim) de 2 à 6 mois
 - dont CDD (ou intérim) de 6 mois et +
- Contrats de travail en alternance
 - dont contrat d'apprentissage
 - dont contrat de professionnalisation
- Contrats aidés
- En création d'entreprise

Sorties dynamiques

- CDD (ou intérim) < 2 mois
- Service civique
- Formations préqualifiantes
- Réorientation structures d'insertion spécifique
- Réorientation dispositif d'ACP création d'entreprise

Sorties sans solutions

- Abandons & exclusions
- Sans solution

	2023	2022	2021
204	54%	146	53%
79	21%	34	12,5%
47	13%	42	15%
21	6%	17	6%
22	6%	2	1%
4	1%	23	8%
65	17%	61	22%
55	14%	49	18%
10	3%	12	4%
12	3%	8	3%
1	0,5%	1	0,5%
63	17%	42	15%
14	4%	14	5%
10	3%	7	3%
12	3%	7	3%
27	7%	13	5%
-	-	1	0,5%
114	30%	89	32%
70	18%	66	23%
44	12%	23	8%

REMERCIEMENTS

Des partenaires en Or

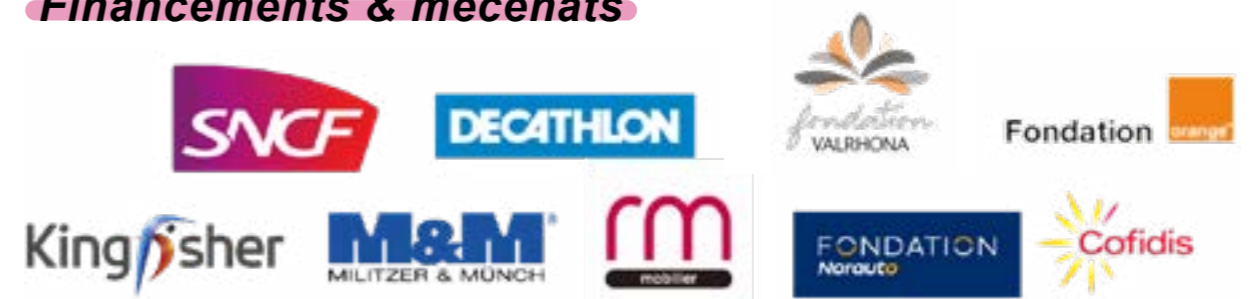


Camille
Super Chargée
de Suivi Post E2C



Alexandre
Stagiaire à l'E2C
de Lille

Financements & mécénats



Versement de la taxe d'apprentissage

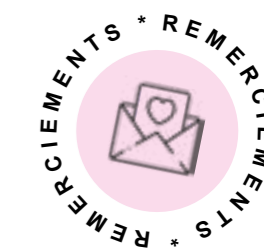


MERCI À NOS PARTENAIRES

qui contribuent à la réussite des jeunes !



Maëlle
Stagiaire à l'E2C de Lille



Nos partenaires publics

Conseil Régional Hauts de France
Agence Nationale de la Cohésion des territoires
Fonds Social Européen
Département du Nord
Département du Pas-de-Calais
Métropole Européenne de Lille
CAPSO
CCI Grand Lille DIRECCTE

Nos partenaires culturels

Audomare et compagnie
Up cycling
Archives départementales du Nord
Palais des Beaux-Arts Lille
La condition publique Roubaix
ARA Roubaix
Le Colisée Roubaix
La cave aux poètes roubaix
Service culturel de la ville d'Armentières
Association hors cadre - projet passeurs d'images
Maison des artistes
SI T vidéo
Agence Regarde moi
Dessine moi un métier
Le concert d'astrée
Sandra Scotti, art thérapeute
Théâtre Maxime
Brigitte Merlin, plasticienne
Ballets du Nord
Cinéma le Majestic
Conservatoire de Roubaix

Nos partenaires organismes de formation

CREFO, OIFT
Simplon
INSTEP
Université de Lille
Aftral
Altern emploi littoral
Startevo
id formation
Acm-afpi
Groupe genech
Ecf
Don Bosco Bailleul
AFPA
Campus pro
ACCESS Metiers
Lycée Hôtelier de Lille LHIL
AFTRAL
STARTEVO
IFRIA
Chambre des métiers
CFA BTP
City'pro
CIA GAFIT
INHI

Nos partenaires pour le montage de projets

EPSM Lille-Métropole
Fédération Française des banques

Nos partenaires sociaux

Association PARA-CHUTE- CSAPA
Institut Pasteur de Lille
Centre de bilans de santé Roubaix
La Ravaude
Sophie Ménart (socio-esthéticienne)
Etablissement Français du Sang
Centre de planification de Roubaix
CIDFF
Voix de Nanas
CPAM
Transpole
Habitat Jeunes
GUIH Guichet Unique de l'habitat
Pas de calais habitat
LMH
Vilogia
Foyer Nazareth
MAJT
Résidence Arouet
Résidence Atrium

Nos partenaires sportifs

Body Brother-Thierry Regnard
Association Pas'Apa
Anga Capoeira
Rugby Club Audomarois
Pincée de Zen
Lille basket
Service des sports de la ville de Roubaix
Association Escola Capoeira
Club de Loisirs Léo Lagrange
SPORT ADDICT
Lille métropole tennis de table
Académie d'escrime

Nos partenaires entreprises

Décathlon
Orange,
Kingfisher it services,
Cofidis,
Valrhona,
Norauto,
Adecco,
Engie home services
SnCF
Carrefour proximité
Carrefour supply chain
Carrefour france
O2
Maison de l'aide à domicile
Clayrton's
La Redoute
Damart
Cerb Alliance
Kbane
Groupe ACCOR : hôtels MERCURE, IBIS
Fast'hoche
Mottez
Adenior
Royer arques
Henri boucher,
Auchan,
Arc international
Bonduelle,
Leclerc
Memphis coffee,
Crit
Manpower
TRISELEC
Vilogia
LMH
Ensovo
ID Group
Unibail radamco westfield
OVH

NOTES

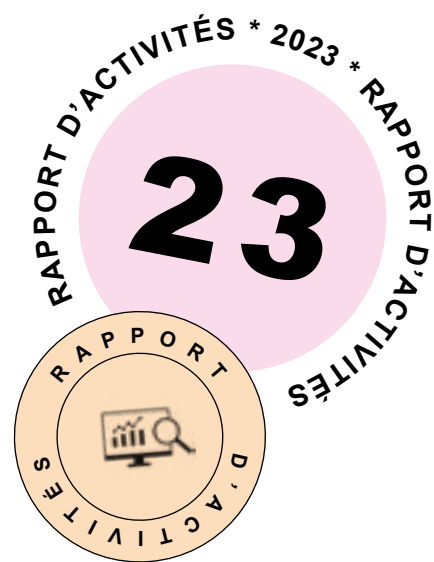


A series of horizontal dotted lines for writing notes on page 50.

A series of horizontal dotted lines for writing notes on page 51.

MERCI

pour tout !



CONTACTEZ-NOUS !



LILLE

48 Rue des Canoniers, 59000 Lille
03 20 63 30 80



ROUBAIX, Siège social

45 Bd. du Général Leclerc, 59100 Roubaix
03 28 07 59 80



ARMENTIÈRES

8 Rue Philippe de Girard, 59280 Armentières
03 28 52 90 50



SAINT-OMER

17 Rue Allent, 62500 Saint-Omer
03 28 52 90 60



Suivez-nous !



Cofinancé par
l'Union européenne

