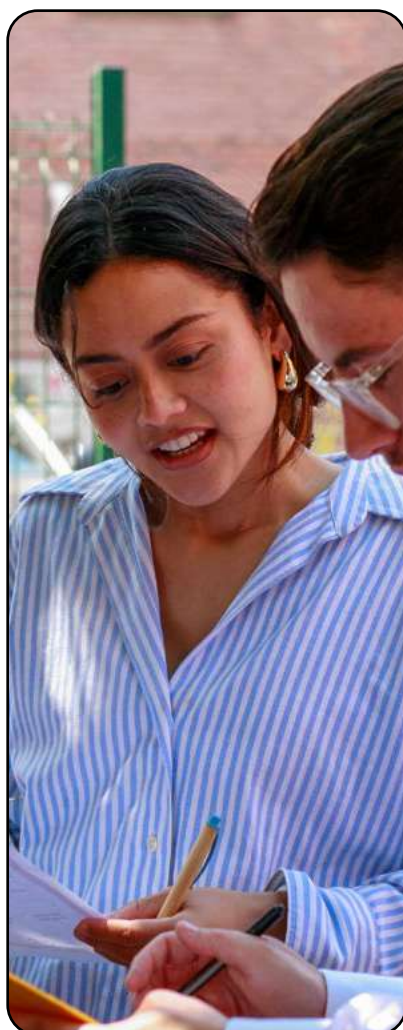


Catalogue des

# ACTIONS RSE

2024 - 2025



**PRENEZ PART À DES ACTIONS RSE QUI ONT ENFIN DU SENS**

# Notre Fonctionnement



## Réseau École de la 2<sup>ème</sup> Chance

Les Ecoles de la 2<sup>ème</sup> chance sont un **Réseau National** de 135 écoles en France, toutes reconnues et certifiées par un **label**. Nées en 1995 suite au livre blanc d'**Edith Cresson** « Enseigner et Apprendre, vers la société cognitive », elles sont une **solution** à la question de l'égalité des chances pour **l'accès à l'emploi**.



## Campus E2C Grand Lille

Suite à l'initiative de **Bruno Bonduelle**, ancien président de la CCI Grand Lille, l'E2C Grand Lille s'est implantée il y a plus de **15 ans** dans les Hauts-de-France. Six sites travaillent ensemble, formant le **Campus E2C Grand Lille** à Roubaix, Lille, Armentières et Saint-Omer.

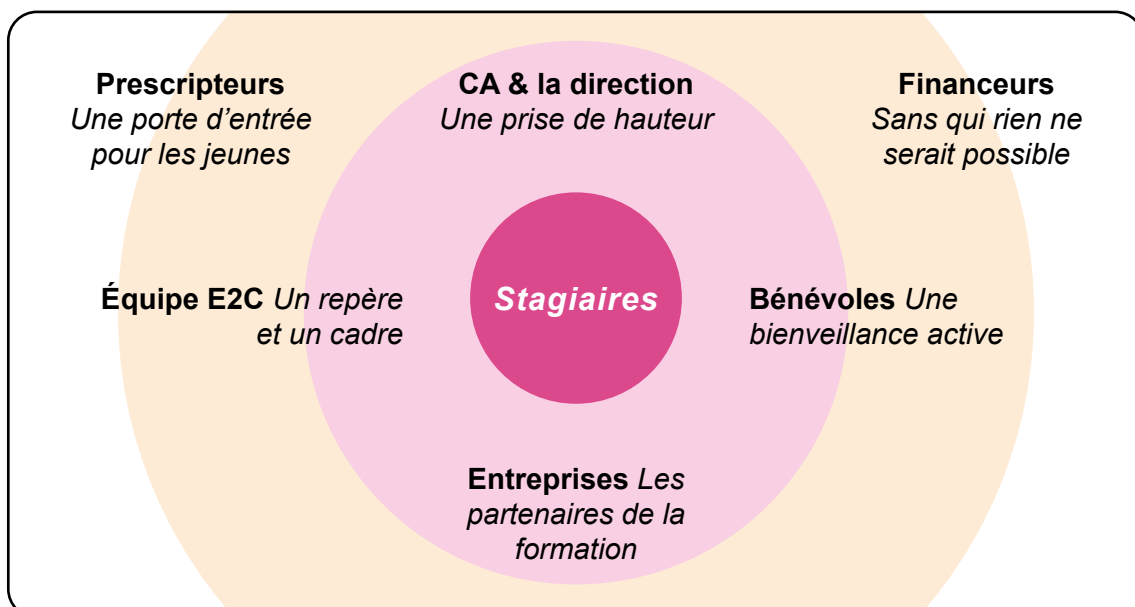
## Notre Mission

**Mettre à l'emploi** les 16-25 ans sans diplôme ou qualification de façon **durable** en faisant d'eux des **jeunes actifs responsables**, émancipés et citoyens !

## Nos Objectifs

- ✓ **+ de 600 jeunes accompagnés** chaque année, dont 40% issus des quartiers politiques de la ville
- ✓ **60% de taux de sorties positives** (c'est-à-dire en CDI, alternance, CDD +2mois) en fin de parcours (en moyenne 5 mois ½)
- ✓ Développer toujours plus notre réseau pour trouver des **solutions durables et bénéfiques au territoire**

## Notre Écosystème



# SOMMAIRE

<b>QUI SONT LES JEUNES ?</b> .....	<b>p.04</b>
<b>LE PARCOURS DE L'E2C GRAND LILLE</b> .....	<b>p.06</b>
<b>OÙ NOUS TROUVER ?</b> .....	<b>p.08</b>
<b>4 POSSIBILITÉS DE PARTENARIAT</b> .....	<b>p.11</b>
<b>1. RENDEZ-VOUS CHEZ NOUS</b> .....	<b>p.12</b>
<b>2. OUVREZ LES PORTES DE VOTRE ENTREPRISE</b> .....	<b>p.20</b>
<b>3. LE MÉCÉNAT DE COMPÉTENCES</b> .....	<b>p.28</b>
<b>4. DEVEZ-VOUS MÊME</b> .....	<b>p.32</b>
<b>VERSEZ-NOUS VOTRE TAXE D'APPRENTISSAGE !</b> .....	<b>p.36</b>



*Flasher-moi !*  
pour découvrir une vidéo  
du parcours Graines de Pâtissier



# QUI SONT LES JEUNES

de l'E2C Grand Lille ?

## Qui peut intégrer l'E2C Grand Lille ?

- ◆ Les jeunes qui cherchent leur orientation
- ◆ Une accumulation de faits a affecté la confiance de ces jeunes qui décident (ou pas) d'arrêter leur cursus scolaire...
- ◆ Mais quand on a 16, 18, 25 ou même 30 ans, **tout est encore possible !**

C'est l'occasion de se saisir de la chance de se questionner pour construire et concrétiser un projet professionnel stable et durable !

Et c'est la toute la force de l'E2C !

LE SAVIEZ-VOUS ?

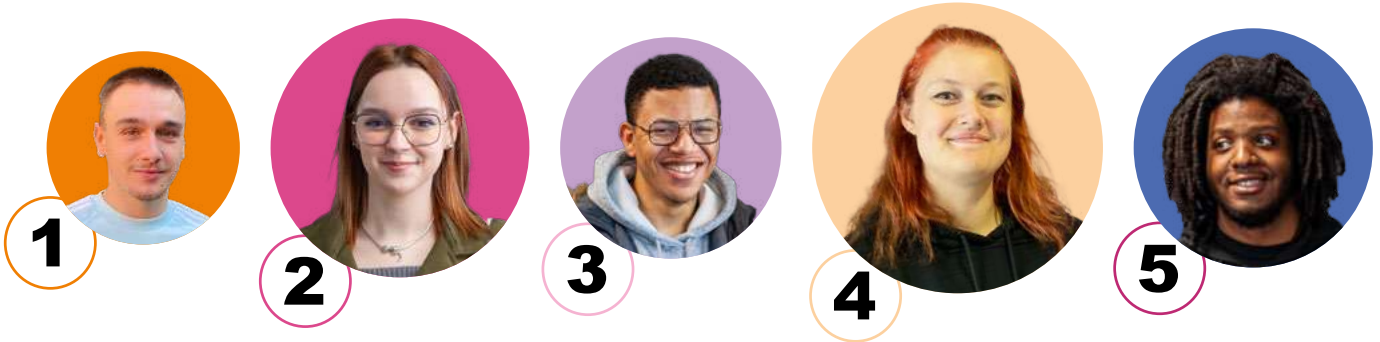
En 2023

60%

des jeunes inscrits à l'E2C ont trouvé une **solution durable** vers l'emploi (CDI, CDD +2 mois, entrée en formation qualifiante) après leur parcours à l'E2C Grand Lille.



# Un décrocheur, ça n'existe pas !



## Les profils de nos stagiaires

Pour établir ces profils, nous nous sommes basés sur le travail de Michel Janosz, chercheur Québécois, spécialisé dans les raisons du décrochage scolaire. Aux 4 profils types établis par Janosz, nous avons rajouté celui de Safia, que nous rencontrons de plus en plus fréquemment à l'E2C. Jordan, Maeva, Mindy, Joeffrey et Safia : 5 histoires résultant de nos expériences professionnelles qui illustrent bien la pluralité des profils que l'on retrouve au Campus de l'E2C Grand Lille.

### JORDAN 1

**Jordan** est en échec scolaire. Placé dans un foyer dès l'enfance, il n'a jamais considéré l'école comme une solution pour s'en sortir. Pourtant il comprend vite mais ses difficultés de concentration l'empêchent de progresser. À l'E2C, les séances étaient interactives et plus « vivantes » qu'à l'école ce qui l'a aidé à rester concentré ! Ce qu'il a aimé, c'est qu'on lui parle en adulte.

*Aujourd'hui Jordan est animateur dans un centre de jeunesse. Son histoire est sa force et il aime aider la jeunesse à son tour.*

### MAEVA 2

**Maeva** est mal dans sa peau. Elle aime bien l'école, mais toutes les moqueries qu'elle subit lui donnent des maux de ventre. Elle ne veut plus y aller. Grâce à l'E2C, Maëva a gagné en assurance. Désormais elle n'a plus peur de se faire une place dans le groupe et a appris à exprimer ses idées sans crainte ou agressivité.

*Grâce au parcours et à l'accompagnement individualisé, Maëva a eu le temps et le recul nécessaire à la construction de son projet professionnel.*

### ALEX 3

**Alex** a 16 ans et l'école ce n'est vraiment pas son truc. Ce qu'il aime, c'est le voyage et la lecture. C'est décidé, il va aller travailler. Même à 16 ans, Alex a été traité en adulte à l'E2C ce qui l'a aidé à se responsabiliser. Grâce aux séances dédiées au projet professionnel, il a découvert ce qu'était l'alternance : un parfait compromis entre l'école et le monde professionnel.

*Il a aujourd'hui décidé de poursuivre ses études dans cette voie pour sécuriser son avenir.*

### SAFIA 4

**Safia** est perdue... Diplômée d'un baccalauréat il y a peu, elle s'est engagée dans une licence en droit à la FAC mais elle ne s'y plait pas et elle a complètement perdu le fil... Ce qu'elle aimait dans le droit, c'était la rencontre avec les clients, la compréhension de leur attentes, la problématique rencontrée et la solution à apporter...

*Plein de points qu'elle a retrouvés aujourd'hui dans les métiers du commerce vers lesquels elle s'est orientée !*

### JOEFFREY 5

**Joeffrey** est dyslexique... Ça n'a pas été identifié tout de suite car ses professeurs pensaient qu'il était du genre rêveur et qu'il n'était pas assez investi. Joeffrey a repris confiance en lui ! Avec le parcours individualisé de l'E2C, il a pu avancer à son rythme. Au travers des nombreux projets auxquels il a pu participer, il a découvert les métiers du bois, en participant à la construction d'une Tiny House !

*Il a pu valider son projet avec plusieurs stages et a été admis aujourd'hui en CAP menuiserie, qu'il réalise en apprentissage !*

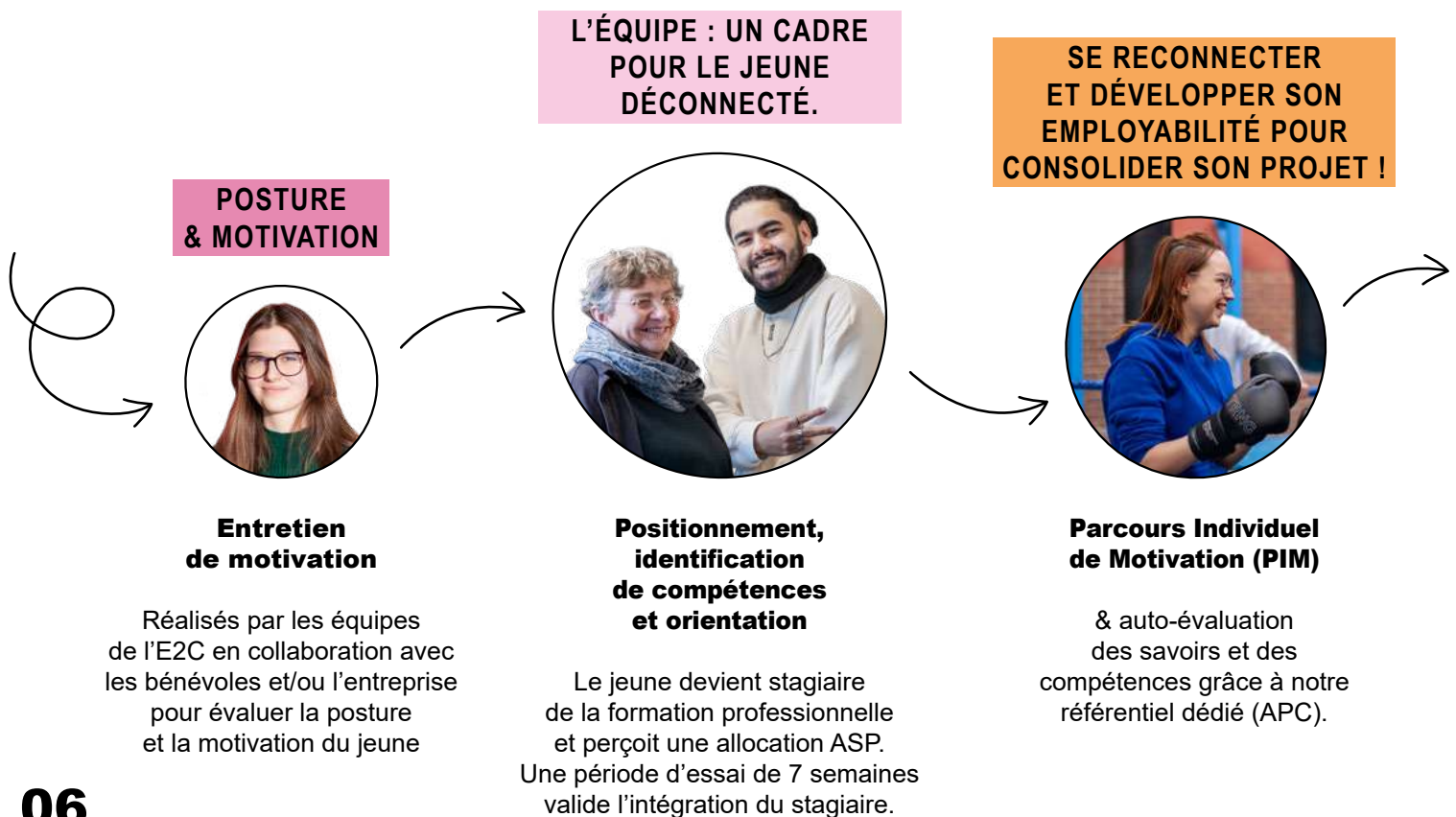
# LE PARCOURS

de l'E2C Grand Lille

**APPRENDRE À APPRENDRE,  
POUR PRENDRE LA ROUTE DE L'EMPLOI DURABLE !**



Une sortie positive correspond à la signature d'un CDD de +2 mois, d'un CDI, ou d'un contrat en alternance en formation qualifiante !





Sarafina et Chris en séance « Enactus », un projet qui consiste à simuler la création d'une entreprise.

**PARFAIRE SA POSTURE,  
ET DÉVELOPPER UN RÉSEAU  
POUR CONCRÉTISER  
SON PROJET !**



**50% du parcours  
en entreprise et de nombreux  
projets avec nos partenaires**

Votre expertise entreprise est clé  
dans la réussite de nos stagiaires !

**SORTIE POSITIVE !  
EN ROUTE VERS  
L'EMPLOI DURABLE**



**+ de 6 jeunes sur 10  
sortent de l'E2C  
Grand Lille avec  
une solution vers  
l'emploi durable**

(CDI, CDD +2 mois  
ou formation qualifiante,  
souvent en alternance)

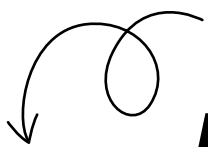
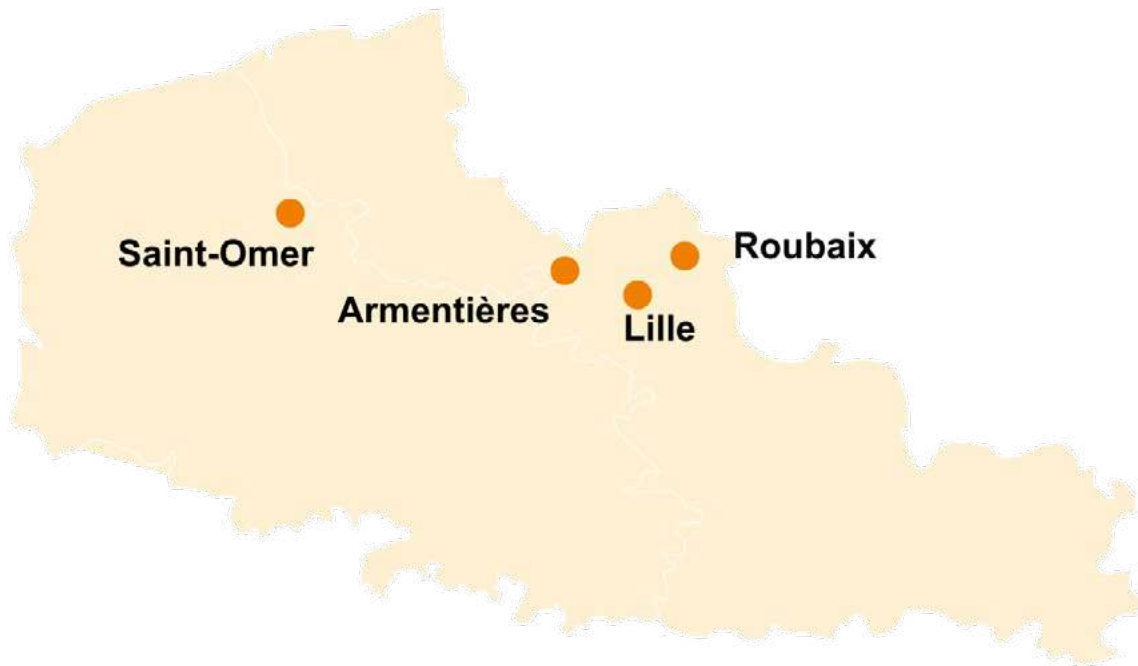
**SÉCURISATION  
DES SORTIES ET SOUTIEN  
DURANT 1 AN**



**Attestation de  
Compétences Acquisés  
(ACA) remise en fin  
de parcours**

Un suivi effectué  
par l'équipe post-e2c !

# AU PLUS PRÈS DE VOUS !



*Contactez l'équipe*

## **ENTREPRISES & EMPLOIS**



**LAURENCE GRIS**  
[l.gris@e2c-grandlille.fr](mailto:l.gris@e2c-grandlille.fr)  
Lille



**COLINE SPILLEMAECKER**  
[c.spillemaecker@e2c-grandlille.fr](mailto:c.spillemaecker@e2c-grandlille.fr)  
Roubaix



**LUCIE MILLET**  
[l.millet@e2c-grandlille.fr](mailto:l.millet@e2c-grandlille.fr)  
Armentières



**XAVIER CAROULLE**  
[x.carouille@e2c-grandlille.fr](mailto:x.carouille@e2c-grandlille.fr)  
Saint-Omer





Camélia, embauchée en CDI  
chez Mc & Pie à Roubaix



Saber, embauché en tant qu'opérateur  
de production chez Clayrton's



Oumar a intégré la classe Norauto  
CAP Maintenance des véhicules en septembre 2023



Desmond, embauché en CDI  
en tant que Canalisateur chez Manpower



Rita, en stage aux Nouvelles Sylphides  
de Tourcoing



Marie France,  
embauchée en CDD chez Leclerc

# & VOUS !

*Un partenariat gagnant-gagnant !*

NOTRE FORCE ?

**NOTRE  
CAPACITÉ  
D'ADAPTION !**

Que vous soyez une PME des Hauts-de-France, une entreprise de + de 200 salariés avec peut-être même un rayonnement national ou international : nous pouvons vous proposer différents types de partenariats !

**PARRAINAGE** **EXPÉRIENCE HUMAINE** **MÉCÉNAT DE PROJETS**

**PARTAGE D'EXPÉRIENCES** **STAGES** **PROJETS COLLECTIFS**

**TAXE D'APPRENTISSAGE** **TEAM BUILDING** **RECRUTEMENTS**

**ANIMATION & PÉDAGOGIE** **SIMULATIONS D'ENTRETIENS**



Fest'Num 2024 à l'E2C de Roubaix - Un forum lors duquel des entreprises et des organismes de formation du numérique ont été invités pour rencontrer nos stagiaires et faire découvrir leurs métiers.

# 4 POSSIBILITÉS

*pour nous aider à accompagner les jeunes !*

**1**

**RENDEZ-VOUS  
CHEZ NOUS !**

..... p.12

**2**

**OUVREZ LES PORTES  
DE VOTRE ENTREPRISE**

..... p.20

**3**

**FAITES DU MÉCÉNAT  
DE COMPÉTENCES**

..... p.28

**4**

**DEVENEZ  
MÉCÈNE !**

..... p.32

# 1

# RENDEZ-VOUS

# CHEZ NOUS !

## SOMMAIRE DES ACTIONS :

- 1.1. Découvrez l'E2C et faites vos réunions dans nos locaux ..... p.13
- 1.2. Partagez votre expérience pour inspirer nos jeunes ..... p.14
- 1.3. Co-créez un projet culturel & citoyen ..... p.16
- 1.4. Organisez une journée de cohésion avec votre équipe ..... p.17
- 1.5. Accompagnez la diversité en entreprise avec nos Parcours Métiers ..... p.18



# 1.1 DÉCOUVREZ L'E2C ET FAITES VOS RÉUNIONS DANS NOS LOCAUX

# 1

## DÉROULÉ DE L'ACTION :

Boostez votre créativité et votre énergie d'équipe en venant faire votre réunion dans nos locaux !



*Détails*

Contactez-nous un mois à l'avance pour bloquer la salle



*Durée*

Une demi-journée ou une journée complète



*Lieu*

Sur les sites de **Roubaix**, **Lille**, **Armentières** ou **Saint-Omer**

**LE SAVIEZ-VOUS ?**

**C'est bénéfique pour tous !**

Vos réunions s'en trouvent dynamisées, mais accueillir des professionnels régulièrement dans nos locaux permet également de « démystifier » le monde professionnel pour nos jeunes actifs en devenir !



**LILLE**



**ROUBAIX**



**ARMENTIÈRES**



**SAINT-OMER**

# 1

## 1.2. PARTAGEZ VOTRE EXPÉRIENCE POUR INSPIRER LES JEUNES !

### DÉROULÉ DE L'ACTION :

Venez à la rencontre de nos jeunes stagiaires pour présenter votre secteur, vos métiers, vos offres d'emploi et/ou d'alternances, ou tout simplement votre parcours professionnel ! Des moments de rencontres riches en apprentissage pour les stagiaires, appréciés autant par les jeunes que par vous et votre équipe !



*Durée*

Environ 1h30.



*Participants*

Vous-même et/ou votre équipe



*Lieu*

Sur les sites de **Roubaix**, **Lille**,  
**Armentières** ou **Saint-Omer**

**LE SAVIEZ-VOUS ?**

**C'est bénéfique  
pour tous !**

*Qu'il soit le reflet de votre  
parcours personnel et/ou  
professionnel, votre témoi-  
gnage boostera nos  
jeunes c'est sûr !*

À l'Ecole de la 2e Chance, on échange,  
on découvre, on apprend, on se rencontre...

*Bref on crée des liens !*



# Les Cafés de l'Emploi

1

## DÉROULÉ DE L'ACTION :

Les « Cafés de l'emploi » sont des séances plus informelles, propices aux échanges sur les questions et les doutes rencontrés par nos jeunes lors de leur recherche d'emploi. Nous invitons des entreprises à venir se présenter à nos stagiaires, et à répondre à leurs questions, autour d'un café. L'objectif étant de rendre le moment plus chaleureux et d'instaurer un climat de confiance entre les participants.



Florence Delecour, RRH chez CATHELAIN S.A.S., a participé à nos cafés de l'emploi, en dispensant de précieux conseils aux stagiaires de Saint-Omer, pour les rendre plus efficaces dans leur recherche d'emploi.

**« OSEZ FRANCHIR LA PREMIÈRE PORTE**

**QUI VA EN OUVRIR D'AUTRES ! »**

# 1

## 1.3. CO-CRÉEZ UN PROJET CULTUREL & CITOYEN AVEC NOTRE ÉQUIPE DÉDIÉE !

### DÉROULÉ DE L'ACTION :

Les projets font partie de la pédagogie de l'Ecole de la 2<sup>e</sup> Chance Grand Lille. Des thématiques récurrentes viennent alimenter notre quotidien : actions citoyennes, chantier nature, alimentation et gaspillage alimentaire, sport et santé, mobilité douce, culture, création d'entreprise... Vous aussi prenez part à l'action et co créant ou en rejoignant l'un de nos projets !



*Durée*

Entre une demi-journée et 1 journée



*Participants*

Vous-même et/ou votre équipe, ainsi que les stagiaires et l'équipe E2C



*Lieu*

à définir en fonction du projet

*Flashez-moi  
pour écouter  
les podcasts !*

### LE PROJET PODCAST AVEC LA RADIO MOULINS



Avec la collaboration de la Radio Moulins, les jeunes stagiaires parlent des sujets qui les animent ou dont ils se sentent concernés, au travers du podcast « Regarde ta jeunesse dans les yeux », mené et animé par Loïc Ducarme, chargé de projet de socialisation de l'E2C de Lille.

### LE SAVIEZ-VOUS ?

**C'est bénéfique pour tous !**

Les projets culturels citoyens sont des journées riches en partage et en apprentissages. Ils permettent aux jeunes d'apprendre à mieux se connaître ainsi que le monde qui les entoure, tout en travaillant leur posture professionnelle. Pour vos équipes, ces journées seront de vrais moments de découverte et de cohésion.

### CONCOURS D'ÉLOQUENCE AU SÉNAT



Plusieurs de nos stagiaires ont eu la chance de participer au concours d'éloquence annuel de la Fondation pour la mémoire de l'Esclavage, au Sénat de Paris ! Un moment unique et inoubliable pour eux.



# 1.4. ORGANISEZ UNE JOURNÉE DE COHÉSION

# 1

## DANS LES LOCAUX DE L'E2C !

### DÉROULÉ DE L'ACTION :

Venez avec votre équipe, un groupe de collaborateur et participez en binôme avec nos stagiaires aux activités qui vous seront proposées par nos collaborateurs. Notre expertise pédagogique et l'écoute de vos besoins nous permettront de vous proposer une journée cohésion adaptée à vous et vos équipes !



Déails

Prévoir 2 rendez-vous de préparation



Durée

Une demi-journée ou une journée complète



Participants

Vos collaborateurs, les stagiaires de l'E2C et l'équipe E2C



Lieu

Sur les sites de Roubaix, Lille, Armentières ou Saint-Omer

### LE SAVIEZ-VOUS ?

**C'est bénéfique pour tous !**

- ✓ Vivez une expérience inédite avec votre équipe
- ✓ Expérimentez la pédagogie innovante de l'E2C
- ✓ Rencontrez les stagiaires de l'E2C dans un contexte informel, propice aux échanges
- ✓ Permettez à nos stagiaires de lever leur appréhension en rencontrant vos collaborateurs dans un contexte où l'égalité est le socle de la journée



# 1

## 1.5. METTEZ EN PLACE UN PARCOURS MÉTIERS

### DÉROULÉ DE L'ACTION :

*Un parcours clé en main pour vous aider à recruter !*

*Un parcours métiers est un parcours de 4 mois alliant l'expertise et le besoin de différentes structures, la connaissance du public cible, le savoir faire pédagogique de l'E2C Grand Lille, et l'expertise d'une structure de formation. Le tout pour répondre aux besoins précis et réel de recrutement d'une entreprise ou d'un secteur.*



*Détails*

Prévoir 3 rendez-vous de préparation



*Durée*

Pour des parcours entre 3 et 5 mois



*Participants*

L'E2C Grand Lille, un organisme de formation partenaire, et votre entreprise



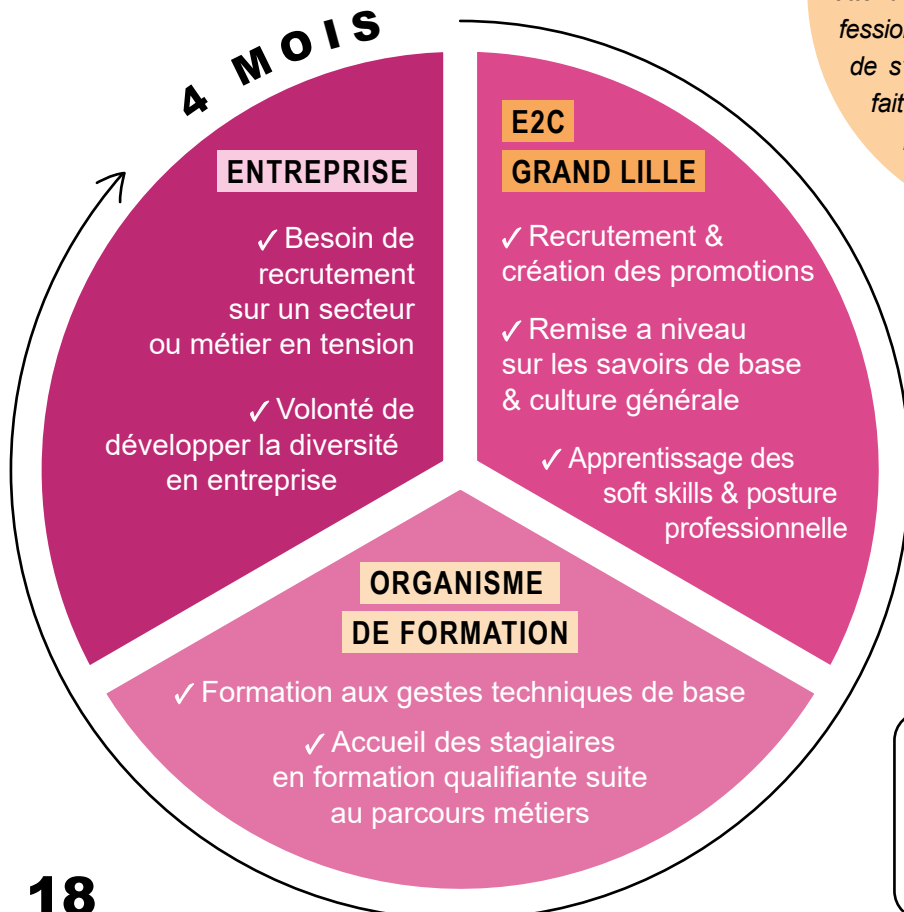
*Lieu*

dans nos locaux et dans les locaux de l'organisme de formation partenaire

**LE SAVIEZ-VOUS ?**

**C'est bénéfique pour tous !**

*Les parcours métiers mettent en lien le besoin d'une structure avec les attendus de formations et de posture professionnelle. Ils permettent aux jeunes de s'engager dans un parcours qui fait sens pour eux, et qui facilitera les sorties positives vers l'emploi durable.*



*Objectifs :*

**FACILITER L'ACCÈS À L'EMPLOI DURABLE**

✓ Faciliter l'entrée en formation qualifiante pour les jeunes sans diplôme et/ou sans expérience professionnelle.

✓ Valider les prérequis en entreprise en amont pour encourager les recrutements sur les métiers en tension.

exemple :

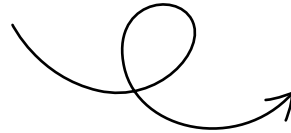
## Le parcours « Graines de Pâtissier »

1

51%

des postes en boulangerie-pâtisserie ne sont pas pourvus selon les chiffres de l'Apprentissage de la Confédération Générale de l'Alimentation de Détail (CGAD)

C'est pourquoi, à l'initiative de la fondation Valrhona et de l'E2C Grand Lille, le parcours Graines de Pâtissier a été créé, et propose une formation de 4 mois pour les jeunes de 16 à 25 ans rêvant de se former aux métiers de la pâtisserie !



À chaque fin de promo des Graines de Pâtissier, la prestigieuse Fondation Valrhona organise un défi où les jeunes Pâtissiers en herbe présente une création devant un jury composés de professionnels.

# 2

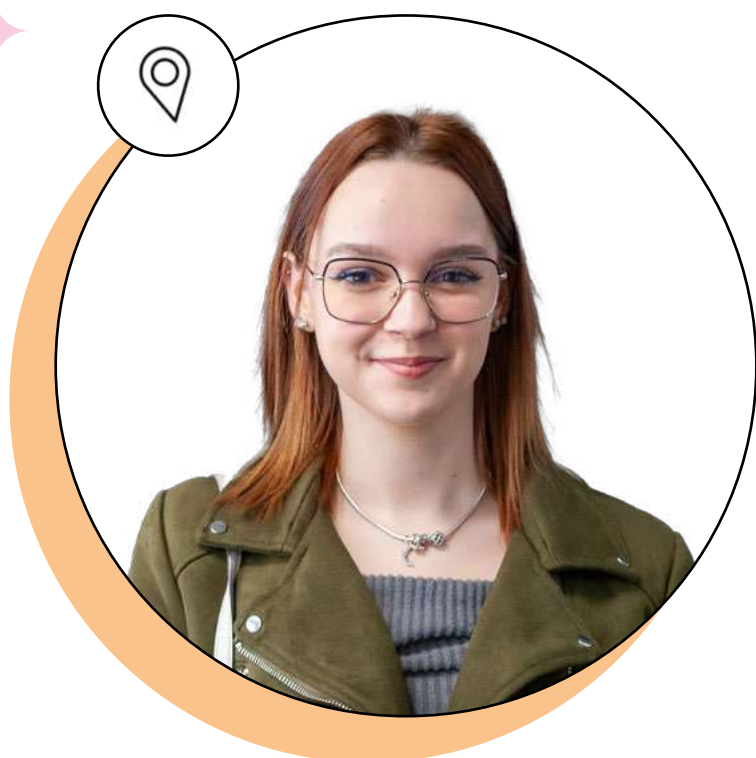
# OUVREZ

# LES PORTES

# DE VOTRE ENTREPRISE

## SOMMAIRE DES ACTIONS :

<i>2.1. Accueillez les jeunes de l'Ecole de la 2ème chance en stage</i>	<i>p.21</i>
<i>2.2. Offrez une deuxième chance aux CV</i>	<i>p.22</i>
<i>2.3. Présentez l'E2C Grand Lille à vos collaborateurs</i>	<i>p.23</i>
<i>2.4. Accueillez un Groupe de Jeunes Dynamiques</i>	<i>p.24</i>
<i>2.5. Parlez-nous de vous lors d'une visite d'entreprise</i>	<i>p.25</i>
<i>2.6. Lancez un challenge RSE au sein de votre entreprise</i>	<i>p.26</i>
<i>2.7. Faites appel au staff E2C</i>	<i>p.27</i>



## 2.1 ACCUEILLEZ LES JEUNES

### DE L'E2C EN STAGE

# 2

#### DÉROULÉ DE L'ACTION :

Les périodes de stage sont l'une des composantes essentielles de notre programme. En accueillant un jeune au sein de votre entreprise vous lui donnez la possibilité de structurer son projet et de développer ses compétences professionnelles. Chaque stage est conventionné avec une durée minimum de 2 semaines, mais il est possible d'adapter la durée en fonction des besoins.



*Durée*

2 semaines  
(adaptable à vos besoins)



*Participants*

Le stagiaire, un tuteur en entreprise, un référent à l'E2C



*Lieu*

Stage obligatoirement en **entreprise**.



Norauto

Oumar a intégré la classe Norauto  
CAP Maintenance des véhicules en septembre 2023

## LE SAVIEZ-VOUS ?

**C'est bénéfique pour tous !**

Les stages sont l'occasion pour les stagiaires de découvrir les métiers au cœur même de l'action. Ainsi, ils confirment leur projet professionnel !

De votre côté :

- ✓ Découvrez les talents de demain via les stages, en testant les jeunes en situation,
- ✓ Faites découvrir votre métier pour étoffer le marché du travail,
- ✓ Proposez un stage de pré-embauche, pour tester un jeune avant de le faire rejoindre vos effectifs !

#### BON À SAVOIR :

- ✓ Chaque stage est conventionné
- ✓ Chaque stage fait l'objet d'un suivi et d'une évaluation de la part de l'E2C Grand Lille (les rencontres sont précédées d'un 1<sup>er</sup> contact par mail ou par téléphone)
- ✓ Chaque stagiaire est suivi individuellement par un référent pédagogique et un chargé de relation entreprise sur chaque site : **vous aurez donc toujours un interlocuteur à qui vous adresser en cas de question !**

# 2

## 2.2 OFFREZ UNE DEUXIÈME CHANCE AUX CV

### DÉROULÉ DE L'ACTION :

Vous recevez régulièrement des CV ou des candidats qui ne correspondent pas à vos recherches (manque de qualification, projet professionnel peu stable, posture non professionnelle...). Accompagnez votre refus d'une solution en parlant à vos candidats de l'E2C Grand Lille. Nous pourrions accompagner tous les 16-25 ans (30 ans si allocataire du RSA) dans la réussite de leur projet professionnel.



*Délais*

Prévoir 1 rendez-vous pour le cadrage de l'action



*Durée*

Tout au long de l'année



*Participants*

Votre service RH, et l'équipe E2C



*Lieu*

Au sein de votre entreprise

**LE SAVIEZ-VOUS ?**

**C'est bénéfique pour tous !**

✓ Offrez une seconde chance aux candidats que vous ne pouvez pas accepter

✓ Développer votre image employeur en accompagnant vos refus d'une solution



## 2.3 PRÉSENTEZ L'E2C GRAND LILLE

# 2

### À VOS COLLABORATEURS

#### DÉROULÉ DE L'ACTION :

L'E2C Grand Lille s'adresse à tous les jeunes en perte de repères professionnels ayant besoin d'un coup de pouce pour réussir. Le manque de confiance en soi, les difficultés d'orientation, etc... L'E2C Grand Lille peut être une solution pour vos collaborateurs qui s'inquiètent pour l'avenir de leurs enfants en décrochage scolaire. Nous pouvons venir présenter nos solutions en entreprise.



*Délais*

Prévoir 1 rendez-vous de préparation



*Durée*

Entre 1 heure et 1 journée



*Participants*

Vos collaborateurs et l'équipe E2C



*Lieu*

En entreprise

LE SAVIEZ-VOUS ?

**C'est bénéfique pour tous !**

- ✓ Informez vos collaborateurs de votre engagement avec l'E2C Grand Lille
- ✓ Informez vos collaborateurs des solutions existantes



Présentation de la prépa numérique l'E2C de Roubaix, où des entreprises et des centres de formation du numérique ont pu se joindre à nous pour découvrir notre programme, et/ou le faire découvrir à leurs collaborateurs.

# 2

## 2.4 ACCUEILLEZ UN GROUPE DE JEUNES DYNAMIQUES

### DÉROULÉ DE L'ACTION :

3 rencontres, 1 expérience unique !

Pour lever les appréhensions de nos jeunes sur le monde de l'entreprise et surtout prendre confiance en eux au travers des rencontres bienveillantes, invitez les dans votre entreprise le temps d'un déjeuner pour rencontrer vos collaborateurs, et pour qu'ils se présentent et vous parlent de leur projet !



Détails

Prévoir 1 rendez-vous de préparation



Durée

3 rencontres : 2 en entreprise et 1 à l'E2C Grand Lille



Participants

Votre service RH, 6 à 8 jeunes et 1 référent E2C



Lieu

Au sein de votre entreprise, et dans nos locaux (Roubaix, Lille, Armentières ou Saint Omer)

LE SAVIEZ-VOUS ?

C'est bénéfique pour tous !

80 % des jeunes ayant participé à des actions Groupes Jeunes Dynamiques sont aujourd'hui en emploi !



batka  
developing talents





## 2.5 PARLEZ-NOUS DE VOUS

### LORS D'UNE VISITE D'ENTREPRISE

# 2

#### DÉROULÉ DE L'ACTION :

Les visites d'entreprise sont concrètes et motivantes pour nos jeunes !

Prenez le temps de leur faire découvrir votre secteur, vos métiers, vos locaux et vos spécificités pour informer et inspirer les stagiaires dans la construction de leur carrière professionnelle.



Détails

Prévoir 1 rendez-vous de préparation



Durée

1h30 environ



Participants

10 jeunes environ



Lieu

Au sein de votre entreprise



LE SAVIEZ-VOUS ?

**C'est bénéfique pour tous !**

- ✓ Faites découvrir votre secteur, vos métiers et votre entreprise
- ✓ Rencontrer des jeunes intéressés et motivés

Visite de l'entreprise « La vie est Belt », fabricant de ceintures et d'accessoires en upcycling, à l'occasion de notre quinzaine thématique sur la mode éco-responsable.

# 2

## 2.6 LANCEZ UN CHALLENGE RSE AU SEIN DE VOTRE ENTREPRISE



*Délais*

Prévoir 1 rendez-vous de préparation



*Durée*

Une demi-journée ou une journée complète



*Participants*

Vos collaborateurs à la rencontre de nos stagiaires



*Lieu*

Dans nos locaux (Roubaix, Lille, Armentières ou Saint Omer)

### LE SAVIEZ-VOUS ?

**C'est bénéfique pour tous !**

- ✓ *Rappelez vos objectifs et votre stratégie de façon ludique*
- ✓ *Mettez en valeur votre stratégie RSE et vos actions avec l'E2C Grand Lille*
- ✓ *Donnez l'occasion aux jeunes de développer leurs compétences numériques !*

*Flasher - moi !*



*Visitez leur musée virtuel et découvrez les talents de nos stagiaires !*



### UN JEU SUR MOBILE POUR VOS COLLABORATEURS OU VOS CLIENTS !

Nos stagiaires vous proposent de **créer un jeu** sur mobile personnalisable & propre à votre entreprise.

Ce jeu permettra d'**animer vos challenges** en entreprise avec des questions sur votre marché, votre culture, votre stratégie RSE, et sur vos actions avec le campus E2C Grand Lille.

A la clé : des **goodies** qui pourront être transformés par l'entreprise en argent pour **dons** au campus E2C Grand Lille !

## 2.7 FAITES APPEL

### AU STAFF E2C

# 2

#### DÉROULÉ DE L'ACTION :

Profitez des staffs E2C pour vous accompagner **gratuitement** dans vos projets ou évènements ! Nos groupes de stagiaires coachés et accompagnés vous proposent leurs services pour aider à l'accueil, l'animation, et le service de vos différents évènements (en complément de votre traiteur habituel).



Détails

Prévoir 1 rendez-vous de préparation



Durée

À définir ensemble



Participants

Plusieurs jeunes de l'E2C



Lieu

au sein de votre entreprise

LE SAVIEZ-VOUS ?

**C'est bénéfique pour tous !**

Pour eux c'est une chance de gagner de l'expérience et de découvrir les métiers du service. Pour vous, c'est pouvoir organiser un évènement à moindre coût, tout en renforçant vos valeurs RSE.



À l'occasion de l'évènement de clôture « MEL toi du territoire » à La Chaufferie de Tourcoing, nos stagiaires Graines de Pâtissier ont eu la chance et l'honneur de cuisiner et servir pour les invités de la soirée aux côtés du chef étoilé Clément Marot.

# 3

# MÉCÉNAT DE COMPÉTENCES

## SOMMAIRE DES ACTIONS :

- 3.1. Aidez-nous dans les simulations d'entretien ..... p.29
- 3.2. Suivez un jeune tout au long de son parcours en le parrainant ..... p.30
- 3.3. Libérez du temps à vos salariés grâce au mécénat de compétences ..... p.31



## 3.1 PRÉPAREZ UN JEUNE À L'EMPLOI

# 3

## GRÂCE AUX SIMULATIONS D'ENTRETIEN

### DÉROULÉ DE L'ACTION :

Les entretiens d'embauche ne sont pas des exercices faciles !

Pour accompagner les stagiaires dans leur parcours, vous pouvez nous aider à faire passer deux sortes d'entretiens : les entretiens de motivation et les simulations d'entretien d'embauche !



*Durée*

Entre 1 heure  
et une demi-journée



*Participants*

vous même (ou 1 membre  
de votre équipe) et 1 jeune de l'E2C



*Lieu*

Dans nos locaux de **Roubaix, Lille, Armentières** ou **Saint-Omer** / ou en visio

### 1. LES ENTRETIENS DE MOTIVATION POUR ENTRER À L'E2C GRAND LILLE

Avant d'intégrer le Campus E2C Grand Lille, chaque futur stagiaire assiste à une réunion d'information, suivi d'entretiens de motivation. L'objectif est d'échanger sur les attentes du jeune et les attendus de l'E2C Grand Lille.

**Venez à la rencontre de nos futurs stagiaires et assistez l'équipe tous les mardis !**

### 2. LES SIMULATIONS D'ENTRETIEN POUR TROUVER UN EMPLOI OU ENTRER EN FORMATION QUALIFIANTE

Un entretien de recrutement, qu'il soit pour un travail ou pour une formation qualifiante, ce n'est jamais facile ! C'est pourquoi nous préparons les stagiaires de la 2<sup>ème</sup> chance à cet exercice en réalisant des simulations d'entretien, en interne ou avec des professionnels.

**Envie d'épauler un jeune dans son avenir ? Contactez nous !**



# 3

## 3.2 PARRAINEZ UN JEUNE

### TOUT AU LONG DE SON PARCOURS

#### DÉROULÉ DE L'ACTION :

Parrainer un stagiaire est l'occasion pour vous de suivre sa progression tout au long de son parcours ! Tout en étant accompagné par les professionnels de l'E2C Grand Lille, vous définissez en avance un certain nombre de rendez vous avec le jeune pour échanger avec lui sur son parcours.



#### Détails

1 réunion de présentation où l'on définit le nombre de rencontres total



#### Durée

Tout au long du parcours du jeune (5 mois et demi en moyenne)



#### Participants

Un stagiaire, un collaborateur bénévole, et un référent E2C



#### Lieu

Dans nos locaux ou à distance (visio et/ou téléphone)

Cela aide le stagiaire à verbaliser la progression de son projet mais aussi à prendre conscience et à valoriser ses compétences acquises au travers des différentes séances



## 3.3 MÉCÉNAT DE COMPÉTENCES :

# 3

### DONNEZ DE VOTRE TEMPS !

#### DÉROULÉ DE L'ACTION :

Votre entreprise propose un parcours spécifique à ses salariés en fin de carrière :

Le Campus E2C Grand Lille accueille les collaborateurs libérés de leur temps de travail au profit d'une association !



*Débaïs*

1 réunion de présentation



*Durée*

Actions ponctuelles ou régulières.  
Durée à définir ensemble.



*Lieu*

dans nos locaux  
ou à distances

#### RETROUVEZ-NOUS SUR LES PLATEFORMES DE MÉCÉNAT DE COMPÉTENCES !



[www.vendredi.cc](http://www.vendredi.cc)



[www.wenabi.com](http://www.wenabi.com)



[www.microdon.org](http://www.microdon.org)



[Fondation SNCF](http://Fondation SNCF)



Les Bricos du Coeur nous ont prêté main forte sur nos sites de Roubaix et d'Armentières afin de redonner un coup de jeune à nos locaux. Merci à eux !

# 4

# DEVENEZ MÉCÈNE !

## SOMMAIRE DES ACTIONS :

- 4.1. Faites un don de matériel (informatique ou autre) ..... p.33
- 4.2. Financez l'un de nos nombreux projets ..... p.34
- 4.3. Mettez en place un système de micro don ..... p.35
- 4.4. Prenez part à l'action en reversant votre Taxe d'Apprentissage ..... p.36





## 4.1 FAITES UN DON DE MATÉRIEL AU CAMPUS E2C GRAND LILLE

4

### VOUS AVEZ DU MATÉRIEL INFORMATIQUE INUTILISÉ ?

Aidez-nous à réduire la fracture numérique, et aidez les jeunes à se lancer dans leurs projets professionnels, avec tout l'équipement dont ils auront besoin pour avancer sereinement !



MATHIEU



NOÉMIE



AMINE



ALEXANDRE



LYDERIC



DIMITRI

### MEUBLES, ÉQUIPEMENTS DIVERS, LIVRES, VÊTEMENTS PROFESSIONNELS, MATÉRIELS PROFESSIONNELS POUR NOS PARCOURS MÉTIERS...

Prenez contact avec nous pour que nous échangions sur les différents dons que vous souhaiteriez faire !



L'entreprise Kingfisher a fait un don de 35 ordinateurs portable pour aider les stagiaires de l'E2C Grand Lille à poursuivre leurs projets professionnels en toute sérénité.

# 4

## 4.2 FINANCEZ L'UN DE NOS NOMBREUX PROJETS

### **VOUS SOUHAITEZ NOUS AIDER ?**

Chaque année, l'E2C Grand Lille propose à ses stagiaires des projets enrichissants pour découvrir des lieux culturels, des entreprises et des associations, tout en développant leurs compétences. Ces initiatives ne sont possibles que grâce au soutien de nos entreprises partenaires. Rejoignez-nous et investissez dans l'avenir des jeunes de la métropole lilloise !



*Visite du Parliamentarium, à Bruxelles, dans le cadre du projet « C mon choix » financé par la Fondation Edith Cresson.*



*Don de vélos et de matériel de réparation de la part de Norauto, dans le cadre du projet « E2Cycles », afin de permettre aux jeunes de l'E2C d'Armentières de se rendre sur leurs lieux de stage plus facilement.*

## 4.3 METTEZ EN PLACE

### UN SYSTÈME DE MICRO DON

4

#### **MICRO DON, GRAND IMPACT !**

*L'E2C Grand Lille a mis en place un partenariat avec Micro Don (qui accompagne les associations à collecter des fonds via l'arrondi en caisse et/ou sur salaire).*

- ✓ Simple et rapide, le micro don permettra à votre clientèle de soutenir l'accompagnement des jeunes des Hauts de France, sans diplôme ni qualification, enclins à une grande précarité, mais qui ont les compétences pour s'en sortir !
- ✓ Mais surtout, l'action micro don mettra en lumière votre engagement et celui de vos collaborateurs auprès de l'E2C Grand Lille , d'autant plus significatif dans cette période hors du commun.



#### **ADOPTÉZ UNE POSTURE DE PARTENAIRE EXPERT, ET SENSIBILISER VOS CLIENTS À NOS ACTIONS !**

*Pour inaugurer la mise en place du micro don dans votre magasin,  
l'E2C Grand Lille se rendra présente pour créer l'évènement !  
Grâce à un staff de jeunes motivées, nous vous proposons une animation  
interactive pour informer et donner du sens à votre action de micro don*

# 4

## PRENEZ PART À L'ACTION EN REVERSANT VOTRE TAXE D'APPRENTISSAGE !

Depuis 2007 les Écoles de la Deuxième Chance sont habilitées à percevoir la taxe d'apprentissage : une **taxe obligatoire** à toutes les entreprises pour soutenir l'accompagnement et la formation de la jeunesse de demain. Si l'E2C Grand Lille perçoit des aides publiques, **40% de nos financements** doivent provenir de financements privés via la taxe d'apprentissage ou du mécénat par exemple. Ainsi, chaque année, grâce à nos entreprises partenaires, nous pouvons **mener à bien notre mission** et permettre à des jeunes de retrouver leur repères avant de foncer vers la **formation et l'emploi durable**.



**LE SAVIEZ-VOUS ?**

L'accompagnement d'un jeune coûte en moyenne 5 300€.

Chaque année, + de 600 jeunes suivent un parcours à l'E2C Grand Lille !

### Comment ça fonctionne ?

**0,68%**

de la masse salariale brute de l'entreprise

**87%**

pour le financement de l'alternance

**13%**

pour le financement des formations initiales technologiques et professionnelles (hors apprentissage)



# 3 ÉTAPES

**POUR NOUS VERSER FACILEMENT**  
*votre taxe d'apprentissage !*

1

**Connectez-vous**  
sur la plateforme  
**SOLTéA :**

[www.soltea.education.gouv.fr](http://www.soltea.education.gouv.fr)

2

**Retrouvez-nous**  
grâce à notre nom  
ou numéro de **SIRET :**

492 566 351 000 10

3

**Indiquez le montant**  
à verser et validez !

[www.e2c-grandlille.fr/  
taxe-dapprentissage](http://www.e2c-grandlille.fr/taxe-dapprentissage)

*vous recevrez le reçu fiscal  
directement par mail !*

**Calculer votre montant :** [www.e2c-grandlille.fr/taxe-dapprentissage/](http://www.e2c-grandlille.fr/taxe-dapprentissage/)

**Nous contacter :** [m.mathe@e2c-grandlille.fr](mailto:m.mathe@e2c-grandlille.fr)  
03 28 07 59 80

**VISIONNEZ NOTRE VIDÉO TUTO EN 1MIN !**

**VERSEZ VOTRE  
TAXE D'APPRENTISSAGE  
EN 1 MINUTE !**



**C'EST PARTI !**

 **YouTube**



# LA RSE AVEC

# DE VRAIES VALEURS



*N'hésitez plus, contactez-nous !*



**LILLE**

**LAURENCE GRIS**  
[l.gris@e2c-grandlille.fr](mailto:l.gris@e2c-grandlille.fr)



**ROUBAIX**

**COLINE SPILLEMAECKER**  
[c.spillemaecker@e2c-grandlille.fr](mailto:c.spillemaecker@e2c-grandlille.fr)



**ARMENTIÈRES**

**LUCIE MILLET**  
[l.millet@e2c-grandlille.fr](mailto:l.millet@e2c-grandlille.fr)



**SAINT-OMER**

**XAVIER CAROULLE**  
[x.carouille@e2c-grandlille.fr](mailto:x.carouille@e2c-grandlille.fr)

